

F U N D A Ç Ã O C A L O U S T E G U L B E N K I A N



Reabilitação dos Jardins Suspensos Piso 0

Junho 2004

Índice geral:

Peças escritas

LISTA DE QUANTIDADES

Peças desenhadas

PE 01 01 – levantamento das lajetas e dos emissores de rega existentes

PE 02 01 – levantamento da vegetação existente

PE 03 01 – remoções de vegetação

PE 04 01 – plano geral

PE 05 01 – plantações e sementeiras

L i s t a  
d e q u a n t i d a d e s

*Ficha técnica*

**Coordenação**

João Mateus  
arquitecto paisagista

**Arquitectura Paisagista**

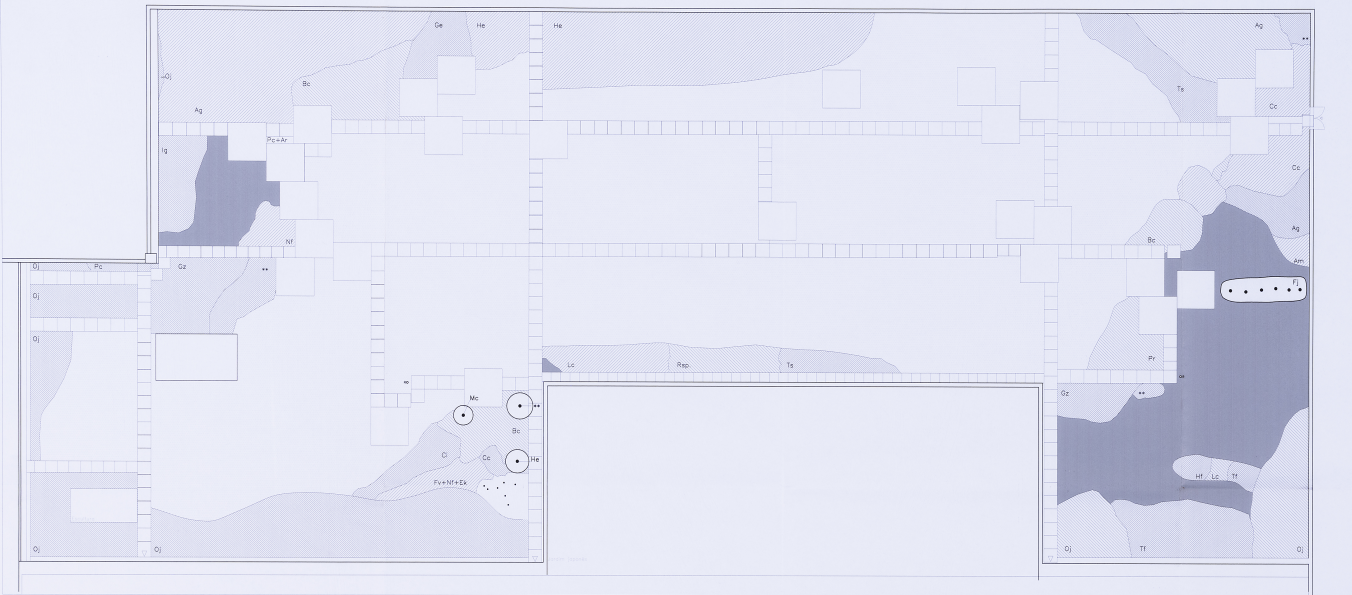
Gonçalo Torrado dos Reis  
arquitecto paisagista

Sofia Alegy Raichande  
arquitecta paisagista

ARTIGO	DESIGNAÇÃO DOS TRABALHOS	UN	QUANT. TRABALHO	PREÇOS UNITÁRIOS	Subtotal	Total
Capítulo 1 - Plantações e sementeiras						
1.1 Fornecimento e plantação de arbustos, incluindo						
abertura e fecho de cova, fertilização e rega:						
1.1.1	<i>Cotoneaster danmerii</i> (4-5pl/m2)	m <sup>2</sup>	60			
1.1.2	<i>Corylus avellana</i> 'contorta'	un	3			
1.1.3	<i>Phyllica ericoides</i>	un	11			
1.1.4	<i>Sophora japonica</i> 'Little Baby'	un	3			
1.2 Fornecimento e sementeira ou plantação de herbáceas,						
incluindo abertura e fecho de cova, fertilização e rega:						
1.2.1	<i>Dichondra repens</i> (5gr/m2)	m <sup>2</sup>	760			
1.2.2	<i>Hemerocallis</i> 'stafford'	un	48			
1.2.3	<i>Ophiopogon japonicus</i> (17pl/m2)	m <sup>2</sup>	55			
1.2.4	<i>Salvia purpureum</i> (9pl/m2)	m <sup>2</sup>	26			
1.2.5	<i>Sedum</i> 'Herbstfreude' (9pl/m2)	m <sup>2</sup>	156			
1.2.6	<i>Thymus serpyllum</i> (9pl/m2)	m <sup>2</sup>	191			
1.3 Fornecimento e sementeira ou plantação de gramíneas,						
incluindo abertura e fecho de cova, fertilização e rega:						
1.3.1	<i>Carex comans</i> 'frusted curls'	un	5			
1.3.2	<i>Carex comans</i> 'red'	un	7			
1.3.3	<i>Carex flagelifera</i>	un	4			
1.3.4	<i>Carex testacea</i>	un	4			
1.3.5	<i>Miscanthus japonicus</i> (3pl/m2)	m <sup>2</sup>	16			
1.3.6	<i>Miscanthus sinensis</i> 'gracillium' (3-4pl/m2)	m <sup>2</sup>	8			
1.3.7	<i>Penisetum compressum</i>	un	3			
1.3.8	<i>Penisetum villosum</i>	un	4			
1.3.9	<i>Stipa gigantea</i> (7-9pl/m2)	m <sup>2</sup>	5			

ARTIGO	DESIGNAÇÃO DOS TRABALHOS	UN	QUANT. TRABALHO	PREÇOS UNITÁRIOS	Subtotal	Total
1.3.10	<i>Stipa tenuissima</i> (7-9pl/m2)	m <sup>2</sup>	17			
1.4	Fornecimento e sementeira ou plantação de consociações de herbáceas e gramíneas, incluindo fertilização e rega:					
1.4.1	<i>Deschampsia flexuosa</i> + <i>Dichondra repens</i> (5pl/m2+3gr/m2)	m <sup>2</sup>	10			
1.4.2	<i>Stipa gigantea</i> + <i>Dichondra repens</i> (7pl/m2+3gr/m2)	m <sup>2</sup>	21			
	TOTAL CAP.				_____	
	TOTAL				_____	





**Simbologia**

-  Manchas herbáceas
-  Solis o descoberto ou infestado
-  Relvado
-  Clivio minúto
-  Arbusto existente
-  Surmidoira
-  Debeduro para pastoreo
-  Lojetas em betão

**Vegetação existente**

- |                  |                 |                          |
|------------------|-----------------|--------------------------|
| <b>Herbáceas</b> | Pr              | Rosmarillo repens        |
| Ag               | Rap.            | Rosa sp.                 |
| Am               | Ts              | Thymus sp.               |
| Be               | Tf              | Tradescentia fluminensis |
| Cc               |                 |                          |
| Ci               |                 |                          |
| Fv+Nf+Ek         | <b>Arbustos</b> |                          |
| Ge               | Tj              | Fatsia japonica          |
| Gz               | He              | Hebe sp. variegata       |
| He               | Mc              | Myrtus communis          |
| Ig               | **              | Por identificar          |
| Le               |                 |                          |
| Lc               |                 |                          |
| Nf               |                 |                          |
| Oj               |                 |                          |
| Pc               |                 |                          |
| Pc+Ar            |                 |                          |

**JOÃO MATEUS**

Arquiteto, Urbanista, Paisagista, Designer  
 Rua da Costa, 110, 1.º andar, 1050-109 Lisboa  
 Tel: 213 63 10 00 Fax: 213 63 10 01

cliente

Fundação Calouste Gulbenkian

projecto

Reabilitação dos jardins suspensos  
 piso 0

fas

Projecto de execução

concepção

João Mateus, arquitecto paisagista

colaboração

gongalo torrado da silva, arquitecto paisagista

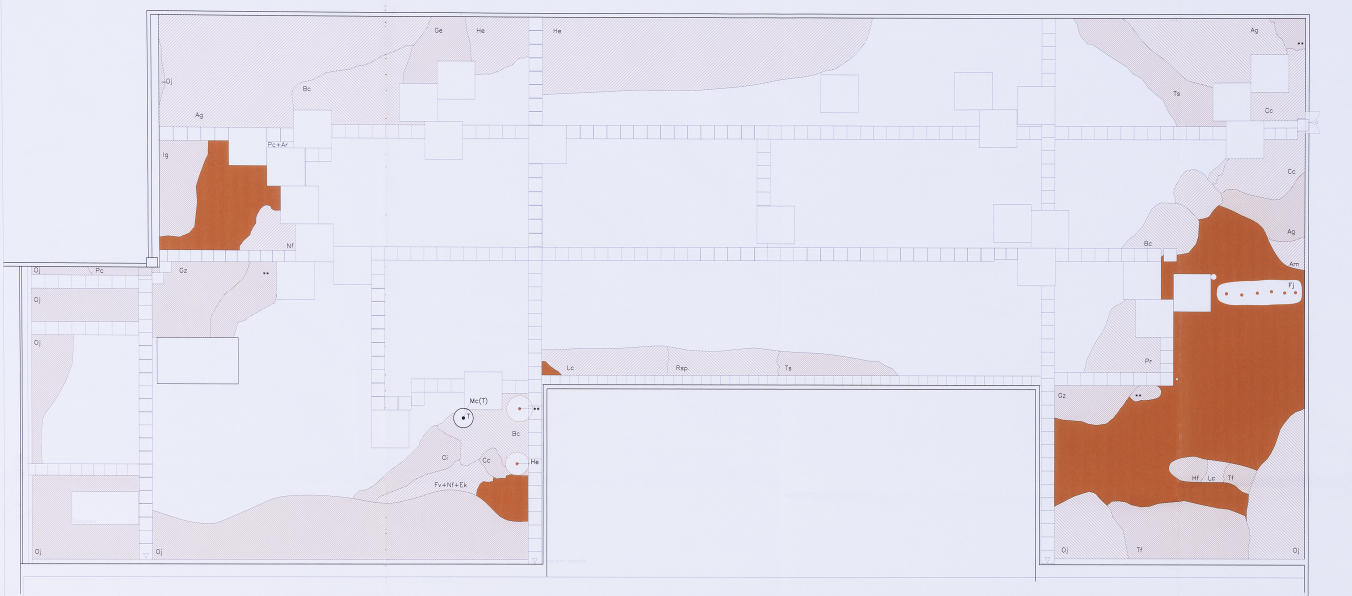
safo degraçandine, arquitecto paisagista

desenho

Levantamento de vegetação existente  
 desenho: n.º PE 02 01

escala 1/1000 data Jun. 2004

observações



**Simbologia**

- Remoção e transplante de vegetação**
- Manchas herbáceas
  - Solo a descoberto ou infestado
  - Relvado
  - Duna mínima
  - Arbusto
  - Arbusto a transplantar
  - Sumidouro
  - Lajeitas em betão

**Vegetação existente**

- Herbáceas**
- Ag *Agaveanthus* sp.
  - Am *Acanthus mollis*
  - Bc *Bergeria crassifolia*
  - Cc *Chorophytum comosum*
  - Ci *Cyncha ginea*
  - Fy+NF+Ex *Fragaria vesca*+*Nastella* sp. +*Opuntia leucostriatus*
  - Ce *Cicum* sp.
  - Cz *Casimira* sp.
  - He *Hemerocallis* sp.
  - Ig *Iris* sp.
  - Lc *Lantana camara*
  - Ls *Lantana setiolaria*
  - Nf *Nepeta* sp.
  - Oj *Orthocentrus japonicus*
  - Pc *Poligenum capitatum*
  - Pc+Kr *Poligenum capitatum* + *Ajuga reptans*
- Arbustos**
- Pr *Potentilla repens*
  - Rsp *Rosa* sp.
  - Ts *Thymus* sp.
  - Tt *Tradescantia fluminensis*
  - Fj *Fatsia japonica*
  - He *Hebe* sp. variegata
  - Mc *Myrica communis*
  - \*\* *Per* identificar

**JOÃO MATEUS**  
 Arquitetura de Paisagem, Urbanismo e  
 Engenharia de Paisagem, P.L. 11/03/01  
 Rua do Carmo, 100 - 1200-002 Lisboa

cliente  
**Fundação Calouste Gulbenkian**  
 projecto  
**Reabilitação dos jardins suspensos  
 placa II**  
 fase  
**Projecto de execução**  
 coordenação  
 João Mateus - arquitecto paisagista

colaboração  
 simão romão da m. - arquitecto paisagista  
 sally sheg richards - arquitecto paisagista

desenho  
**Remoções de vegetação**  
 desenho nº **FE 03 01**  
 escala **1/100** data **Jun. 2004**  
 observações



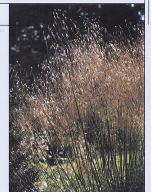
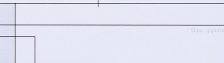
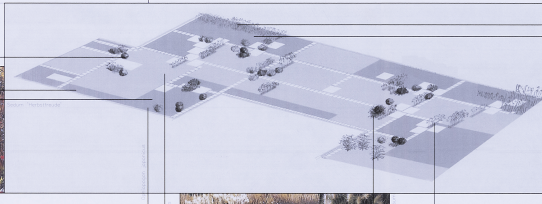
A COMPOSIÇÃO TEM COMO CONCEITO A IMAGEM DAS ESTEPES.



A VISÃO RASANTE QUE SE OBTÉM DO TERRAÇO, A PARTIR DO PISO ZERO, PROFUNDA-SE ATÉ À MASSA ARBÓREA DO PARQUE.



NESTE CONTEXTO USAR-SE A NECESSIDADE DE CRIAR DIFERENTES SUPERFÍCIES CUJA COLOREÇÃO SE ALTERA AO LONGO DO ANO, DETERMINADO OS VÁRIOS ÂNGULOS VISUAIS QUE SE DEFINEM A PARTIR DO EDIFÍCIO.



A PROFUNDIDADE SURGE DADA A PARTICIPAÇÃO NOS DIFERENTES CENÁRIOS DAS VÁRIAS TEXTURAS PRESENTES NO TERRAÇO E QUE, POR OUTRO LADO, VALIDAZ O RIGOR GEOMÉTRICO DA IMPLANTAÇÃO DE BASE.

- Sub-arbustos
  - Corylus ovellana 'comtorta' (condicionado à espessura do solo) ou Sorbara japonica 'Little Boy'
  - Cotoneaster dammeri
  - Phytica ericoides
  - Relvado de dalcídia

- Gramíneas
  - Gramíneas baixas/densidade alta
  - Gramíneas médias/densidade média-baixa
  - Gramíneas altas/densidade baixa

- Herbáceas vivazes
  - Hemerocallis 'starford'
  - Ophiopogon japonicus
  - Sedum 'herbsttraude'
  - Salvia purpureum
  - Thymus serpyllum

JOÃO MATEUS

Arquiteto, Urbanista, Paisagista, Designer de Interiores

cliente

Fundação Calouste Gulbenkian

projeto

Realização dos jardins suspensos

plano 0

fase

coordenação

jogo menu - arquiteto paisagista

colaboração

grupo formado por: arquiteto paisagista

afonso racheide - arquiteto paisagista

desenho

plano geral

desenho nº

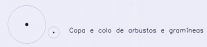
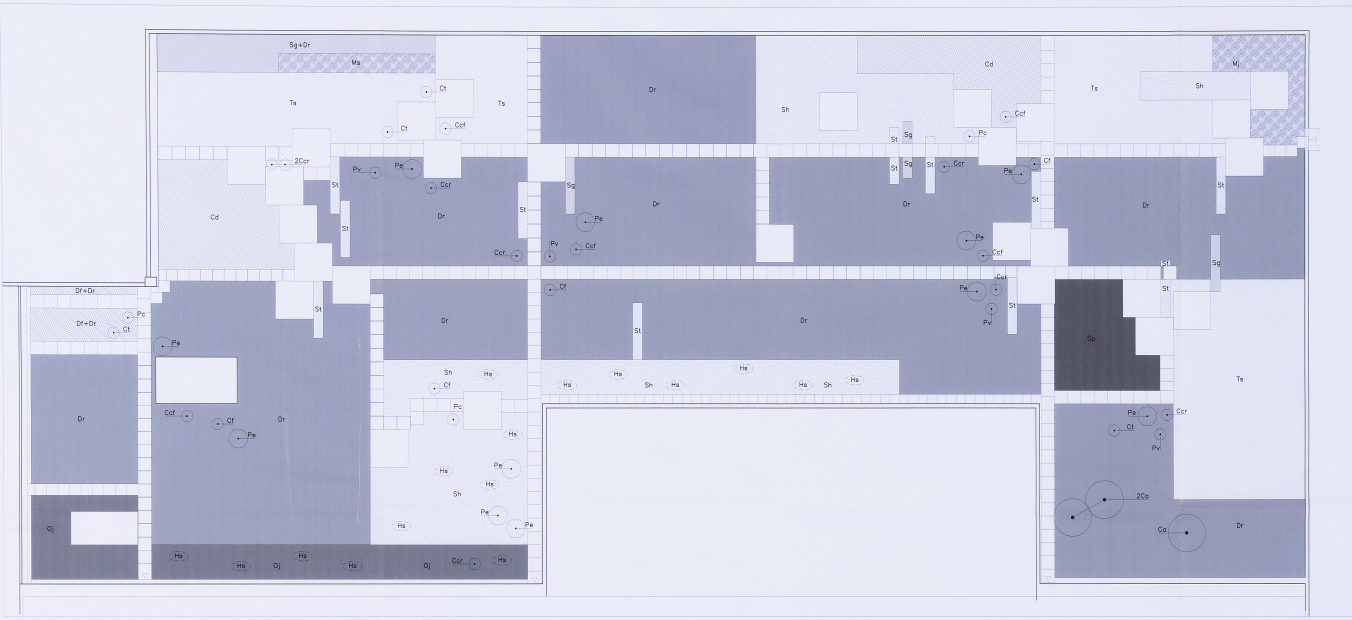
escala

data

observações

1/100 Jun. 2004

FE 04 01



**Vegetação proposta**

<b>Sub-arbustos</b>	
<b>Cd</b>	Coloneaster dammari
<b>Cd</b>	Corylus avellana "contorta" (condicionada à espessura do solo) ou Staphylea japonica "Little Baby"
<b>Pe</b>	Physica ericoides
<b>Herbáceas</b>	
<b>Dr</b>	Dichandra repens
<b>Ha</b>	Hemerocallis 'stortford'
<b>Oj</b>	Ophiopogon japonicus
<b>Sh</b>	Sedum 'herbstreue'
<b>Sp</b>	Salvia purpureum
<b>Ts</b>	Thymus serpyllum

<b>Gramíneas</b>	
<b>Cor</b>	Carex comans 'fruticida curia'
<b>Cor</b>	Carex comans 'red'
<b>Cr</b>	Carex floppifera
<b>Ct</b>	Carex testaceae
<b>M</b>	Miscanthus japonicus
<b>Ms</b>	Miscanthus sinensis 'gracillium'
<b>Pc</b>	Panicum compressum
<b>Pv</b>	Panicum villosum
<b>Sg</b>	Stipa gigantea
<b>St</b>	Stipa tenuissima

<b>Consolidações</b>	
<b>Dr+Dr</b>	Deschampsia flexuosa+Dichandra repens
<b>Sg+Dr</b>	Stipa gigantea+Dichandra repens

**JOÃO MATEUS**

Arquiteto, Paisagista, Urbanista, Designer  
 Rua da Restauração, 100, 1200-018 Lisboa  
 T: +351 21 346 21 21  
 j.mateus@joaomateus.com

cliente  
**Fundação Calouste Gulbenkian**  
 projeto

**Reabilitação dos jardins suspensos**  
 piso 0

**Projeto de execução**  
 coordenado  
 João Mateus - arquitecto paisagista

colaboração  
 grande formato: Ana M. - arquitecta paisagista  
 sala degi: rachele - arquiteta paisagista

desenho  
**Plantações e sementeiros**  
 desenho nº PE 05 01  
 escala 1/100 data Jun. 2004  
 observações

F U N D A Ç Ã O C A L O U S T E G U L B E N K I A N



Reabilitação dos Jardins Suspensos Piso 1

Julho 2004

Índice geral:

Peças escritas

LISTA DE QUANTIDADES

Peças desenhadas

PE 01 01 – levantamento das lajetas e dos emissores de rega existentes  
levantamento da vegetação existente

PE 02 01 – remoções de vegetação  
plantações e sementeiras

PE 03 01 – plano geral

L i s t a  
d e q u a n t i d a d e s

*Ficha técnica*

**Coordenação**

João Mateus  
arquitecto paisagista

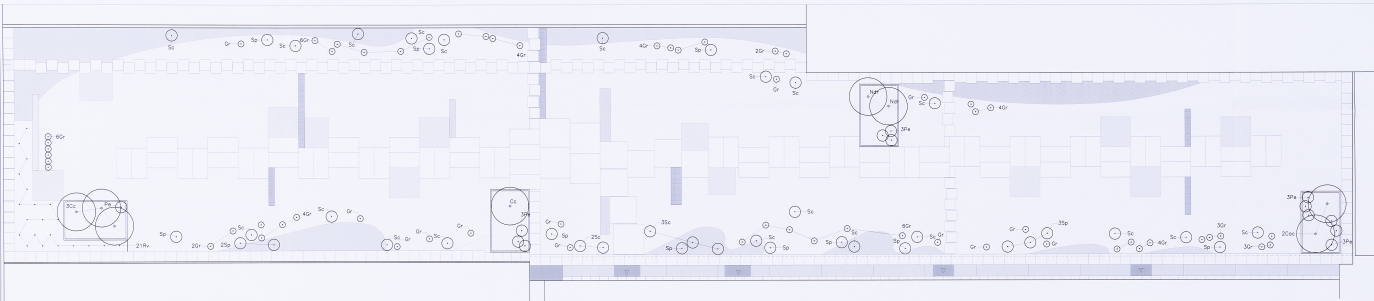
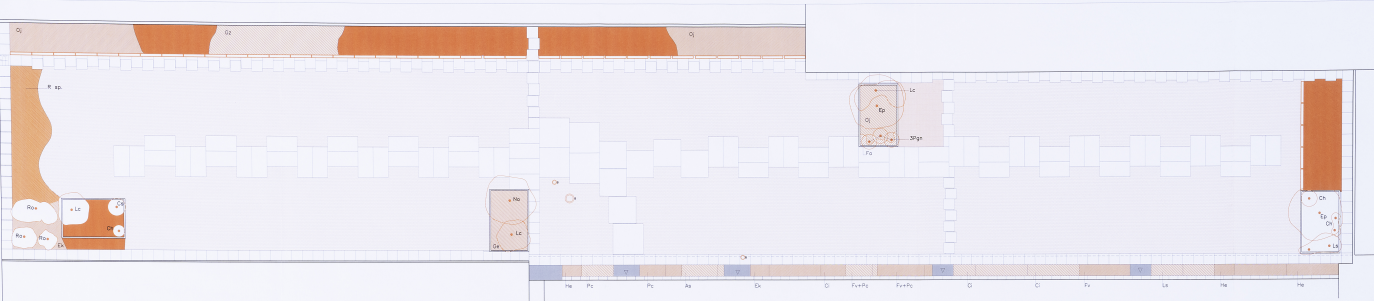
**Arquitectura Paisagista**

Gonçalo Torrado dos Reis  
arquitecto paisagista

Sofia Alegy Raichande  
arquitecta paisagista

ARTIGO	DESIGNAÇÃO DOS TRABALHOS	UN	QUANT. TRABALHO	PREÇOS UNITÁRIOS	Subtotal	Total
<b>Capítulo 1 - Plantações e sementeiras</b>						
<b>1.1 Fornecimento e plantação de arbustos, incluindo</b>						
abertura e fecho de cova, fertilização e rega:						
1.1.1	<i>Corylus avellana</i> 'contorta'	un	2			
1.1.2	<i>Cotoneaster dammerii</i> (12pl/m2)	m <sup>2</sup>	122			
1.1.2	<i>Cotynus coggygria</i>	un	4			
1.1.3	<i>Nandina domestica</i> 'Richmond'	un	2			
1.1.4	<i>Phyllica ericoides</i>	un	13			
1.1.5	<i>Rosa virginiana</i>	un	21			
1.1.6	<i>Santolina pinnata</i>	un	15			
1.1.6	<i>Santolina chamaecyparissus</i>	un	25			
<b>1.2 Fornecimento e sementeira ou plantação de</b>						
herbáceas, incluindo abertura e fecho de cova,						
fertilização e rega:						
1.2.1	<i>Acaena caesiiglauca</i> (9pl/m2)	m <sup>2</sup>	23			
1.2.1	<i>Anthemis nobilis</i> (1,5gr/m2)	m <sup>2</sup>	708			
1.2.2	<i>Dichondra repens</i> (5gr/m2)	m <sup>2</sup>	708			
1.2.3	<i>Erigeron karvinskianus</i> (17pl/m2)	m <sup>2</sup>	40			
1.2.4	<i>Gypsophila paniculata</i> 'Bristol fairy'	m <sup>2</sup>	2			
1.2.5	<i>Gypsophila repens</i>	un	60			
1.2.6	<i>Linum perenne</i> (40gr/m2)	m <sup>2</sup>	6			
1.2.7	<i>Thymus serpyllum</i> (9pl/m2)	m <sup>2</sup>	46			
1.2.8	<i>Phoeniculum vulgare</i> 'purpureum' (5pl/m2)	m <sup>2</sup>	20			
<b>1.3 Fornecimento e sementeira ou plantação de</b>						
gramíneas, incluindo abertura e fecho de cova,						
fertilização e rega:						
1.3.3	<i>Stipa tenuissima</i> (9pl/m2)	m <sup>2</sup>	17			
TOTAL CAP.					_____	
TOTAL					_____	





**Símbolo**

**Remoção e transplante de vegetação**



**Vegetação existente**

**Herbáceas**

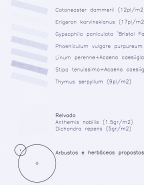
- Al *Alyssum saxatile*
- C *Carex sp.*
- Fv+M+Fa *Fragaria vesca + Hesperis matronalis*
- Ce *Scilla sp.*
- Os *Oxalis sp.*
- He *Hemerocallis sp.*
- Ls *Lilium philadelphium*
- Oj *Ophrys sphegodes*
- Pc *Polypodium capitatum*

**Arbóreas**

- Cs *Cornus sanguinea*
- Ch *Cotoneaster horizontalis*
- Ep *Euphorbia pulcherrima*
- Fj *Fuchsia japonica*
- He *Hedera az. variegata*
- Md *Myrica communis*
- Pg *Punica granatum*
- Ss *Santolina chamaecrista*
- Rp *Rosa sp.*

**Símbolo**

**Vegetação proposta**



**Herbáceas**

- Gr *Guzmania rezeze*
- Cac *Cactaceae var. conferta*
- Ec *Calluna vulgaris*
- Np *Nandina domestica 'Witcham'*
- Ph *Phlox arvensis*
- Rv *Rosa argentea*
- Ss *Santolina chamaecrista*
- Sa *Santolina palmata*

**Arbóreas de pequeno e médio porte**

- Cac *Cactaceae var. conferta*
- Ec *Calluna vulgaris*
- Np *Nandina domestica 'Witcham'*
- Ph *Phlox arvensis*
- Rv *Rosa argentea*
- Ss *Santolina chamaecrista*
- Sa *Santolina palmata*

**Relvado**

- Artemisa vulgaris (1Sp/m<sup>2</sup>)
- Dactylis repens (3Sp/m<sup>2</sup>)

**Arbóreas e herbáceas propostas**

JOÃO MATEUS

cliente

Fundação Calouste Gulbenkian

projeto

Reabilitação dos jardins suspensos

plano 1

lote

projeto de execução

coordenação

João Mateus, arquiteto paisagista

colaboração

grupo técnico dos serviços ambientais

grupo técnico dos serviços ambientais

desenho

Reabilitação de vegetação

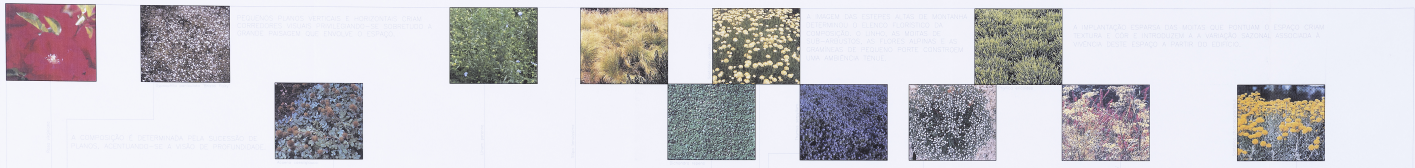
Plantas e materiais

desenho

escala 1/100 data jul. 2004

alterações

FE 02 01

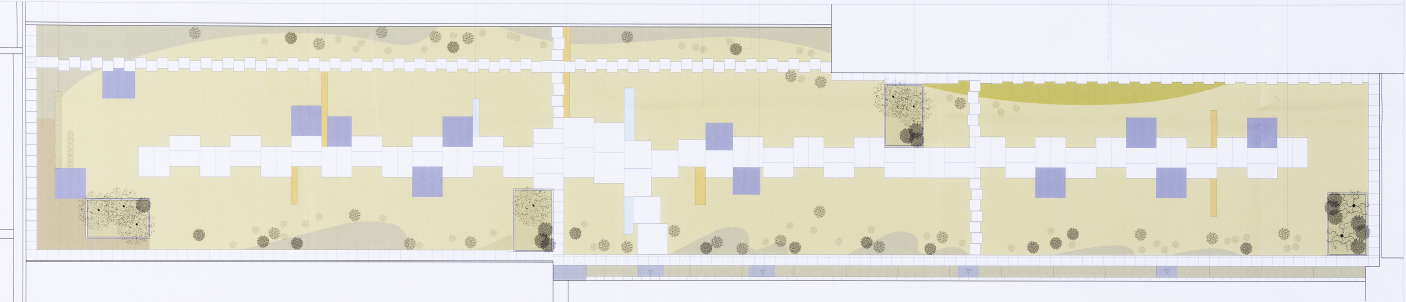


ESCALADA: PAVIMENTO, PAVIMENTO E SUBSTRATO COM  
 ELEMENTOS VEGETAIS, PAVIMENTO COMBUSTÍVEL E  
 PAVIMENTO COM TAPETE DE CIMENTO

PAVIMENTO COM ELEMENTOS VEGETAIS DE  
 MANUTENÇÃO DE BAIXO NÍVEL DE  
 MANUTENÇÃO, O CIMENTO DE MANUTENÇÃO DE  
 MANUTENÇÃO DE BAIXO NÍVEL DE  
 MANUTENÇÃO DE BAIXO NÍVEL DE MANUTENÇÃO

A PLANTACÃO TERREIRA COM ÁRVORES QUE  
 MANUTENHA O ESPAÇO PARA  
 MANUTENHA O CIMENTO E MANUTENHA A  
 MANUTENHA A MANUTENHA A MANUTENHA

A COMBUSTÍVEL E MANUTENHA COM TAPETE DE  
 CIMENTO, MANUTENHA O CIMENTO DE MANUTENÇÃO



- Simbologia**
- Vegetação proposta**
- Colonnade domini
  - Rosa original
- Revestimento herbáceo**
- Eragrostis amabilis
  - Geophila paniculata 'Bristol Fairy'
  - Linum americanum caespitose
  - Platanus rugosa purpureum
  - Stipa tenuissima caespitose
  - Thymus serpyllum
- Relevo**
- Artemisia nobis
  - Colonnade repens
- Arbustos e herbáceas propostas**
- Claytonia arvensis 'contorta'
  - Claytonia arvensis
  - Gypsophila repens
  - Geranium domesticum 'Mikmud'
  - Phlox arvensis
  - Santolina chamaecyparissus
  - Santolina pinnata

**JOÃO MATEUS**  
 arquiteto

cliente  
**Fundação Calouste Gulbenkian**  
 projeto  
**Reabilitação dos jardins suspensos**  
 fase  
 fase

projeto de execução  
 coordenação  
 João Mateus - arquiteto paisagista

colaboração  
 paisagista formado nos reinos: arquiteto paisagista  
 arquiteto paisagista

desenho  
**Plano geral**  
 desenho nº  
 escala 1/100 data Jul. 03.01  
 observações