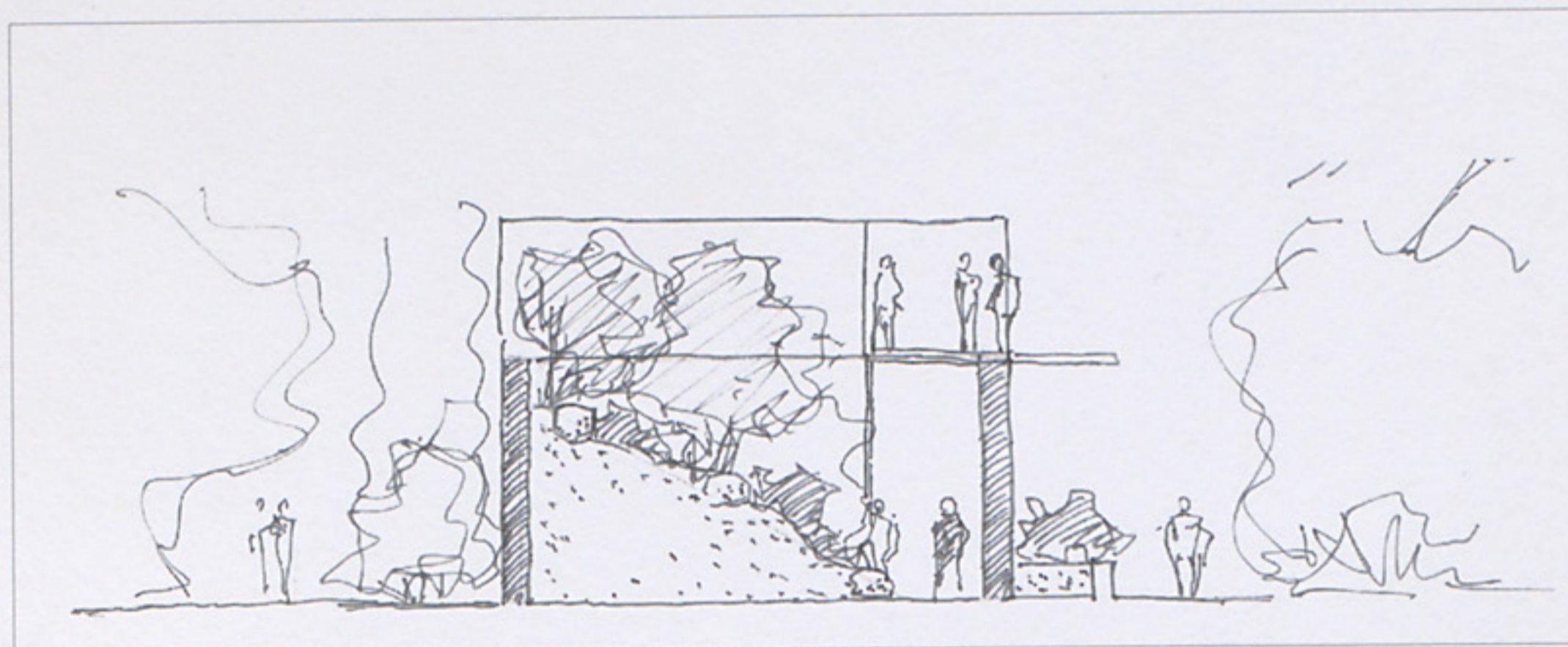


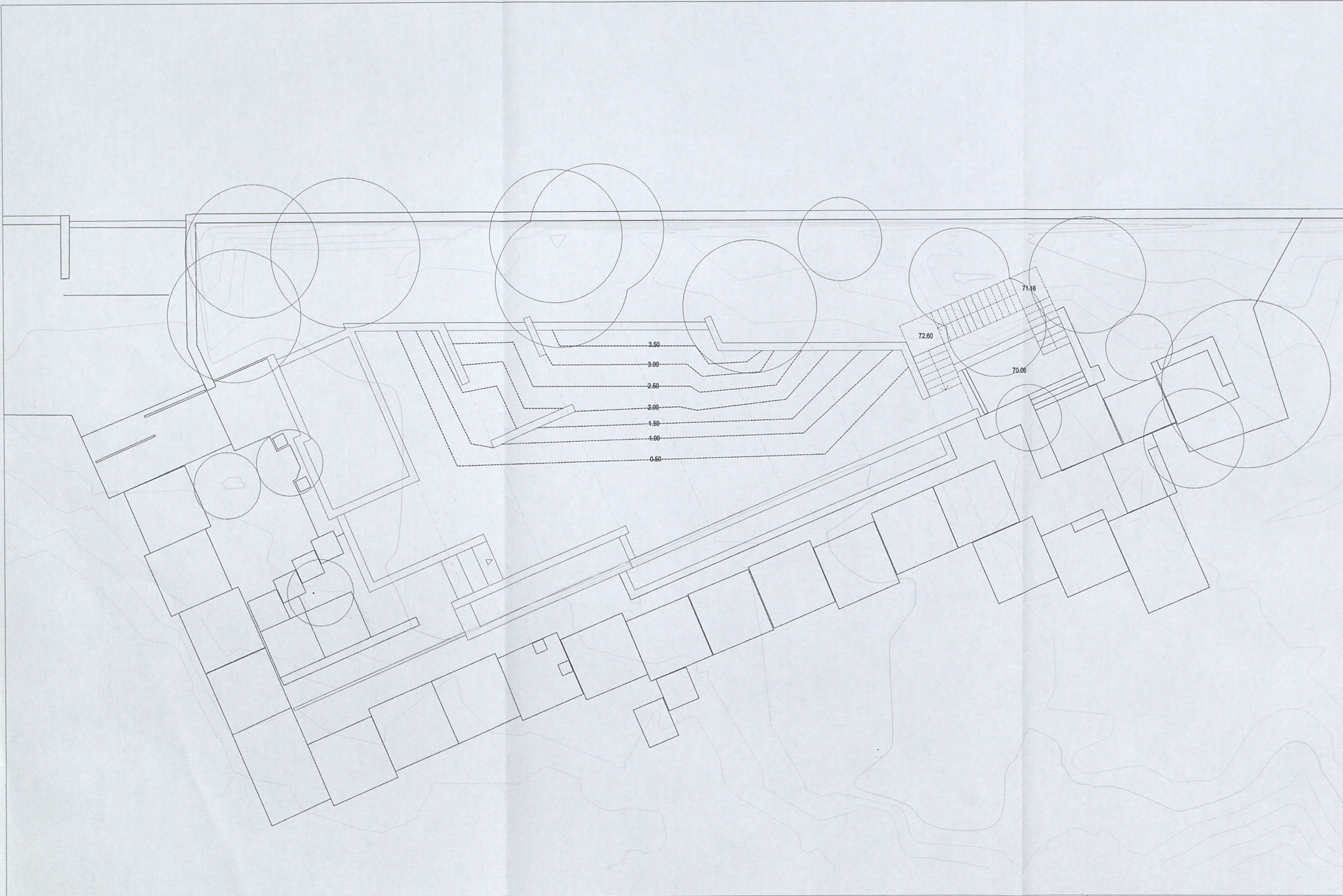
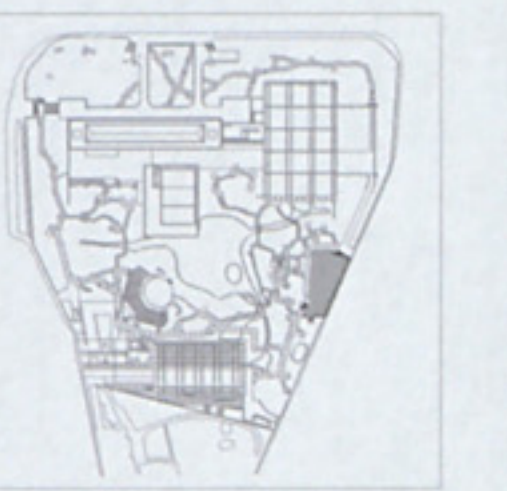
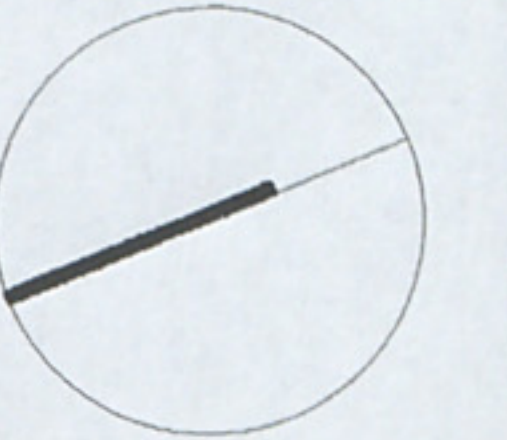
GONÇALO RIBEIRO TELLES Arquitecto Paisagista



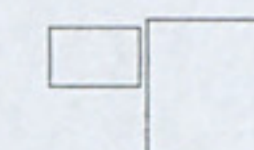

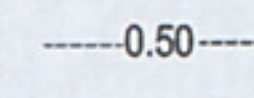
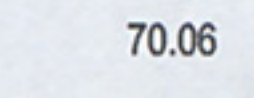

ESTUDO PRÉVIO

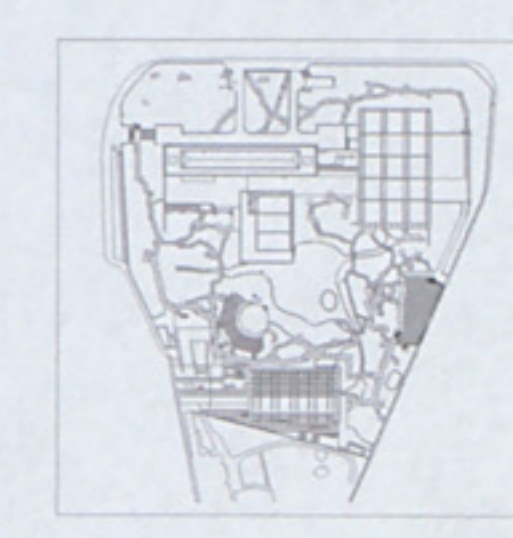
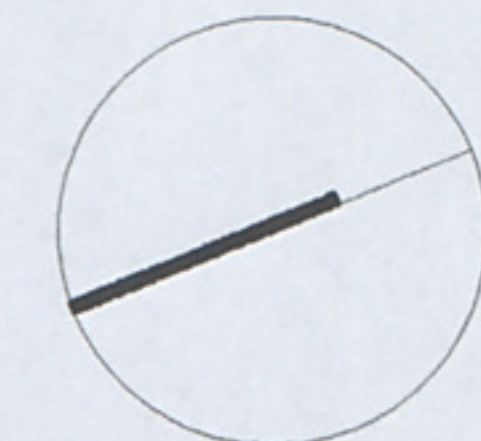
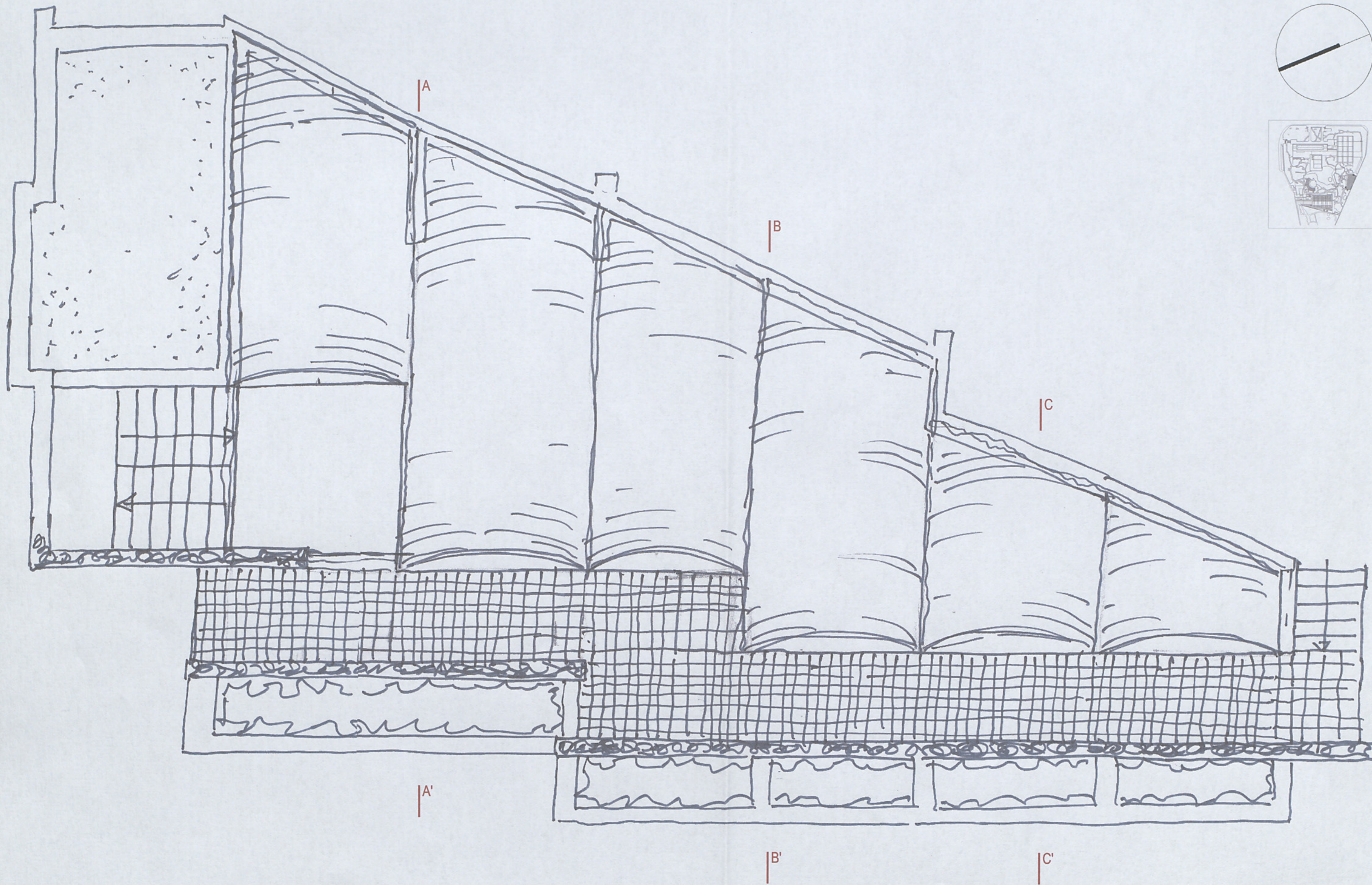
ADAPTAÇÃO DA ESTRUTURA DO CENTRO ARTÍSTICO INFANTIL A UM JARDIM

JANEIRO 2008

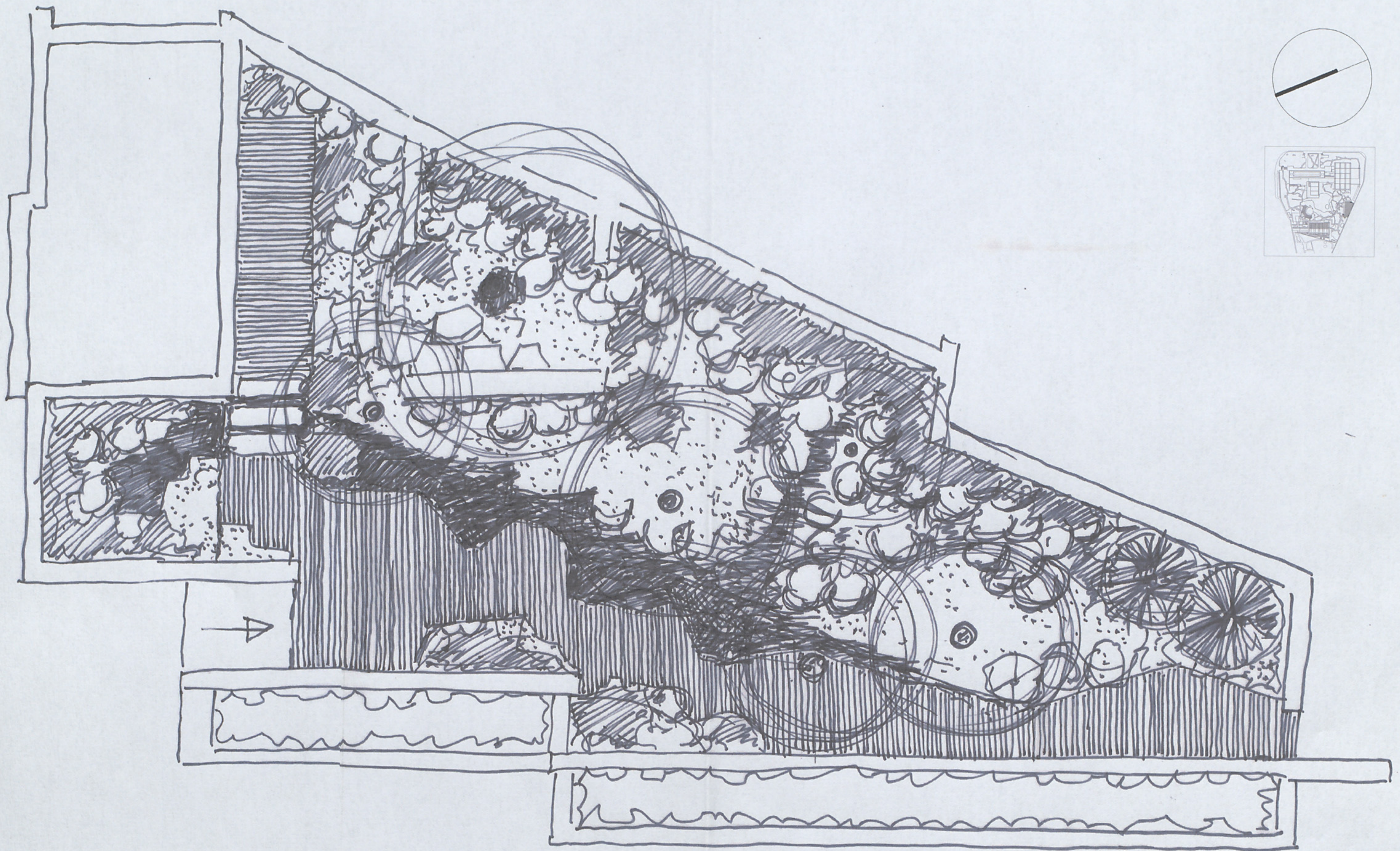


Simbologia

-  Pavimento em laje de betão existente
-  curvas de nível existentes
-  0.50 curvas de nível propostas (cotas relativas)
-  70.06 cotas propostas
-  Árvores existentes a manter



GONÇALO RIBEIRO TELLES, arquitecto-paisagista		ficheiro EP-CAI-02	
FUNDAÇÃO CALOUSTE GULBENKIAN		LISBOA	
PARQUE DA FUNDAÇÃO CALOUSTE GULBENKIAN - PROJECTO DE RECUPERAÇÃO		Janeiro 2008	
Estudo Prévio . Adaptação da estrutura do Centro Artístico Infantil a um Jardim		Plano Geral de Cobertura	Escala 1:100
			02



GONÇALO RIBEIRO TELLES, arquitecto-paisagista

FUNDAÇÃO CALOUSTE GULBENKIAN

PARQUE DA FUNDAÇÃO CALOUSTE GULBENKIAN - PROJECTO DE RECUPERAÇÃO

Estudo Prévio . Adaptação da estrutura do Centro Artístico Infantil a um Jardim

ficheiro EP-CAI-03

LISBOA

Janeiro 2008

Plano Geral

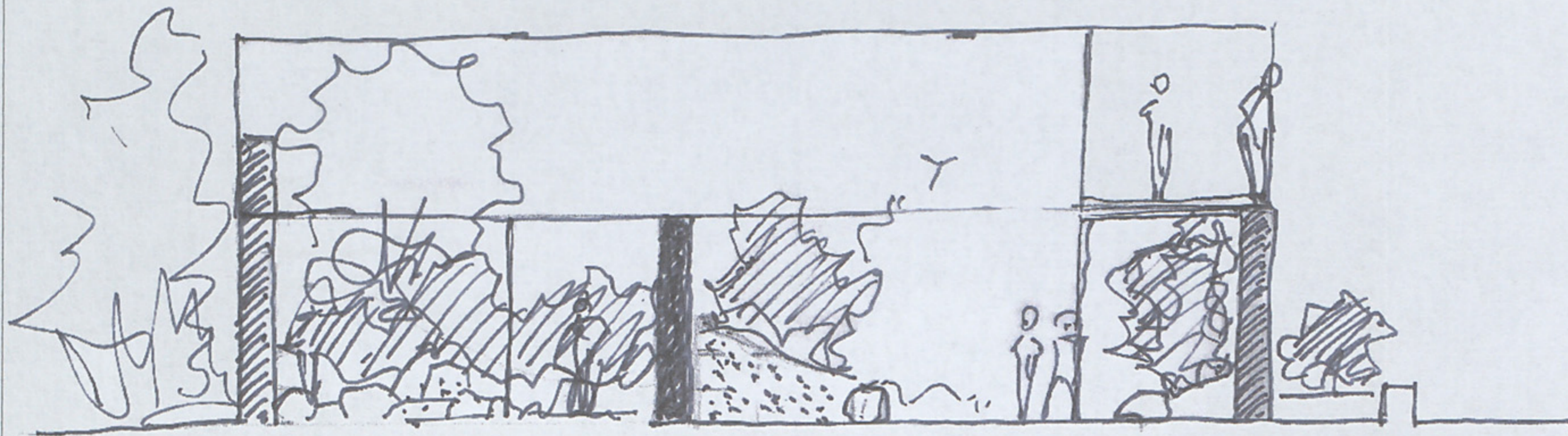
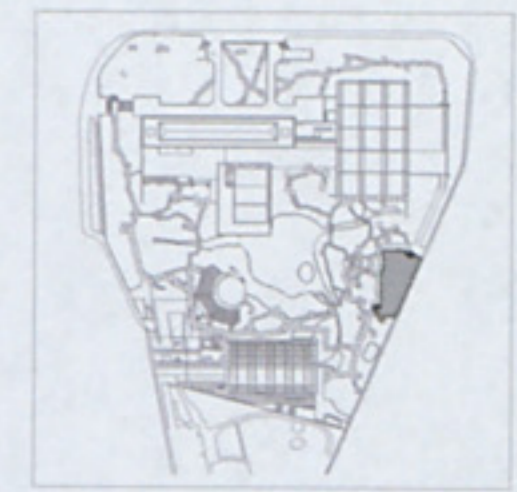
Escala 1:100

03

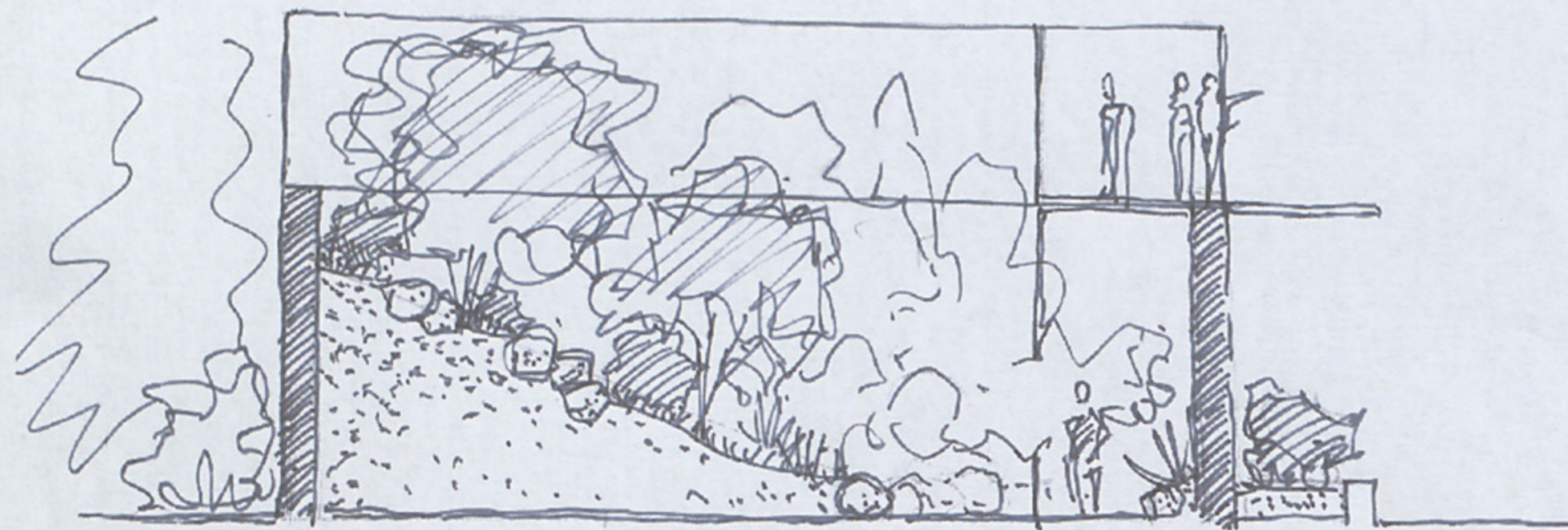


Alçado

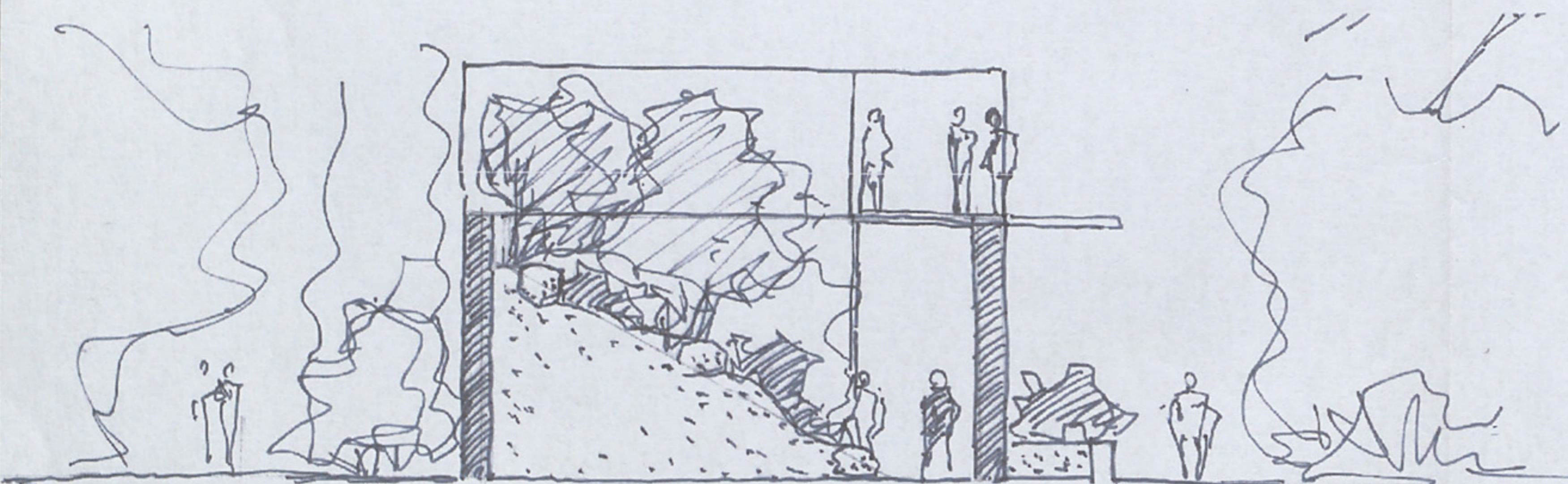
GONÇALO RIBEIRO TELLES, arquitecto-paisagista		ficheiro EP-CAI-04	
FUNDAÇÃO CALOUSTE GULBENKIAN		LISBOA	
PARQUE DA FUNDAÇÃO CALOUSTE GULBENKIAN - PROJECTO DE RECUPERAÇÃO		Janeiro 2008	
Estudo Prévio . Adaptação da estrutura do Centro Artístico Infantil a um Jardim		Alçado	Escala 1:100



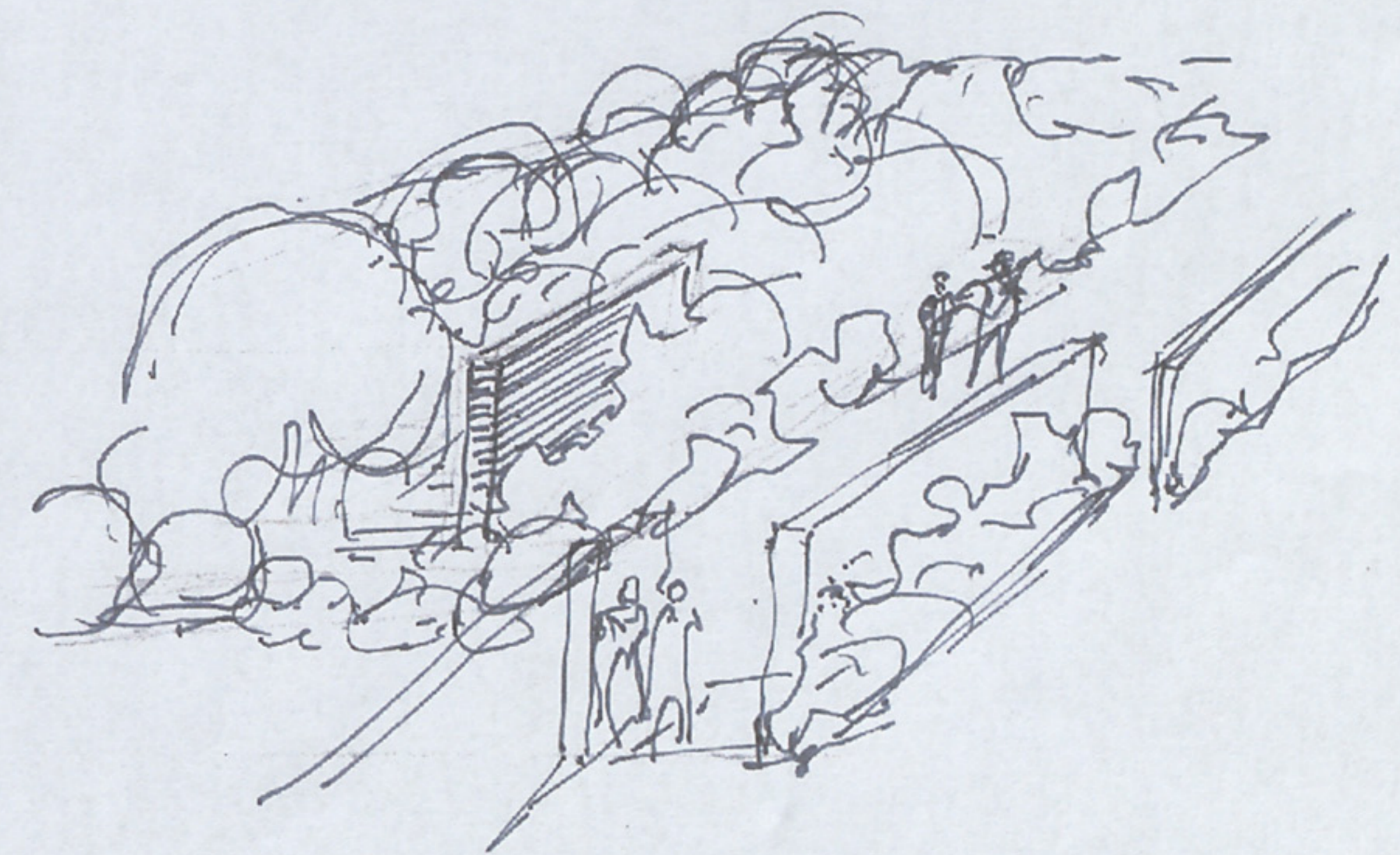
Corte AA'



Corte BB'



Corte CC'



Perspectiva
s/ escala

GONÇALO RIBEIRO TELLES, arquitecto-paisagista		ficheiro EP-CAI-05
FUNDAÇÃO CALOUSTE GULBENKIAN		LISBOA
PARQUE DA FUNDAÇÃO CALOUSTE GULBENKIAN - PROJECTO DE RECUPERAÇÃO		Janeiro 2008
Estudo Prévio . Adaptação da estrutura do Centro Artístico Infantil a um Jardim	Cortes e Perspectiva	Escala 1:100