



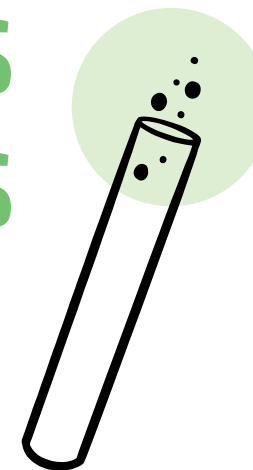
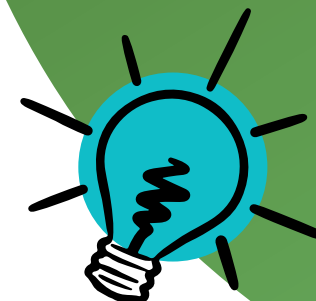
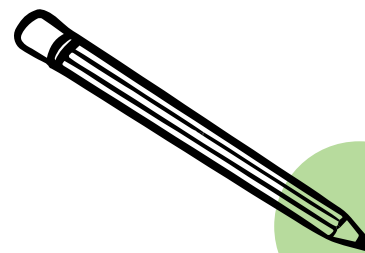
Lab in a Box

FUTURO COM CIÊNCIA

3

Caderno  
de Laboratório  
2º ciclo

# MODELO DE ÁGUAS SUBTERRÂNEAS



# MODELO DE ÁGUAS SUBTERRÂNEAS



## REGISTO DE HIPÓTESES

**A****Terreno não poluído (controlo)**

O que irá acontecer à água da chuva quando se infiltrar no solo?  
O que irá acontecer aos poços A1 e A2?

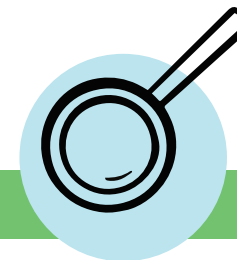
**B****Terreno poluído**

O que irá acontecer à água da chuva quando se infiltrar no solo?  
O que irá acontecer aos poços B1 e B2?



Escola: \_\_\_\_\_ Data: \_\_\_\_\_ Turma: \_\_\_\_\_ Grupo: \_\_\_\_\_

# MODELO DE ÁGUAS SUBTERRÂNEAS



## REGISTO DE RESULTADOS

### CARACTERÍSTICAS DA ÁGUA SUBTERRÂNEA

#### CONDIÇÃO A: CONTROLO - TERRENO NÃO POLUÍDO

POÇO A1

POÇO A2

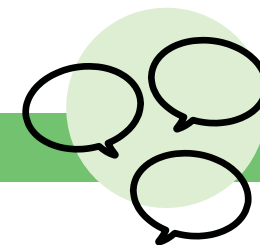
#### CONDIÇÃO B: TERRENO POLUÍDO

POÇO B1

POÇO B2

# MODELO DE ÁGUAS SUBTERRÂNEAS

## MINI-CONFERÊNCIA



Que conclusões tiras desta experiência?



Escola: \_\_\_\_\_ Data: \_\_\_\_\_ Turma: \_\_\_\_\_ Grupo: \_\_\_\_\_



# Lab in a Box

FUTURO COM CIÊNCIA



[gulbenkian.pt/lab-in-a-box](http://gulbenkian.pt/lab-in-a-box)