



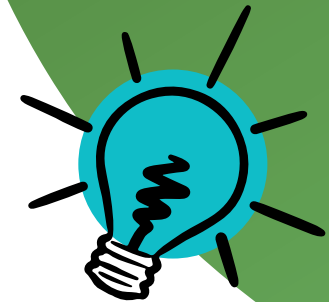
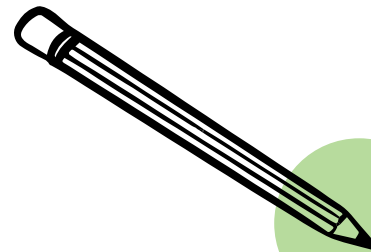
Lab in a Box

FUTURO COM CIÊNCIA

7

Caderno  
de Laboratório  
2º ciclo

# MIMETISMO - AS APARÊNCIAS ILUDEM!



# MIMETISMO - AS APARÊNCIAS ILUDEM!



## REGISTO DE HIPÓTESES

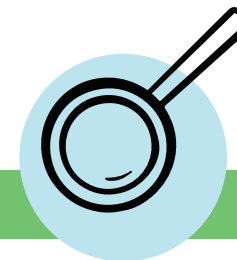
Qual a cobra que irá sobreviver melhor à espécie predadora? Porquê?

Large empty rectangular area with a dotted green border, intended for writing hypotheses.



Escola: \_\_\_\_\_ Data: \_\_\_\_\_ Turma: \_\_\_\_\_ Grupo: \_\_\_\_\_

# MIMETISMO - AS APARÊNCIAS ILUDEM!



## REGISTO DE RESULTADOS

Assinala aqui o número de cobras capturadas de cada cor. Observas algum padrão?

COBRAS NO HABITAT	NÚMERO DE CAPTURAS 1ª RONDA	NÚMERO DE CAPTURAS 2ª RONDA	NÚMERO DE CAPTURAS 3ª RONDA	TOTAL
COBRA-CORAL FALSA M&Ms Laranjas				
OUTRAS COBRAS M&Ms Amarelos				
OUTRAS COBRAS M&Ms Verdes				
OUTRAS COBRAS M&Ms Castanhos				
OUTRAS COBRAS M&Ms Azuis				
OUTRAS COBRAS M&Ms Vermelhos				
COBRA-CORAL VERDADEIRA SMARTIES Laranja				
			Pontuação final	

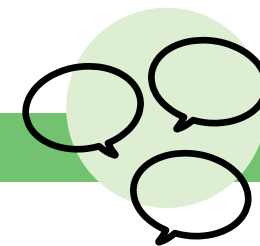
**Nota:** Para o cálculo da pontuação final, tens de somar todas as capturas das espécies inofensivas e subtrair, caso haja, as capturas da perigosa cobra-coral verdadeira!



Escola: \_\_\_\_\_ Data: \_\_\_\_\_ Turma: \_\_\_\_\_ Grupo: \_\_\_\_\_

# MIMETISMO - AS APARÊNCIAS ILUDEM!

## MINI-CONFERÊNCIA



Que conclusões tiras desta experiência?

Large empty rectangular area with a dotted green border, intended for writing conclusions.



Escola: \_\_\_\_\_ Data: \_\_\_\_\_ Turma: \_\_\_\_\_ Grupo: \_\_\_\_\_



# Lab in a Box

FUTURO COM CIÊNCIA



[gulbenkian.pt/lab-in-a-box](http://gulbenkian.pt/lab-in-a-box)