

# OMS: Projeto Global Cidade Amiga das Pessoas Idosas

**Alexandre Kalache**

Ex-Diretor do Programa de Envelhecimento e Ciclo de Vida da OMS  
Criador e promotor do *Global Age-friendly Cities*

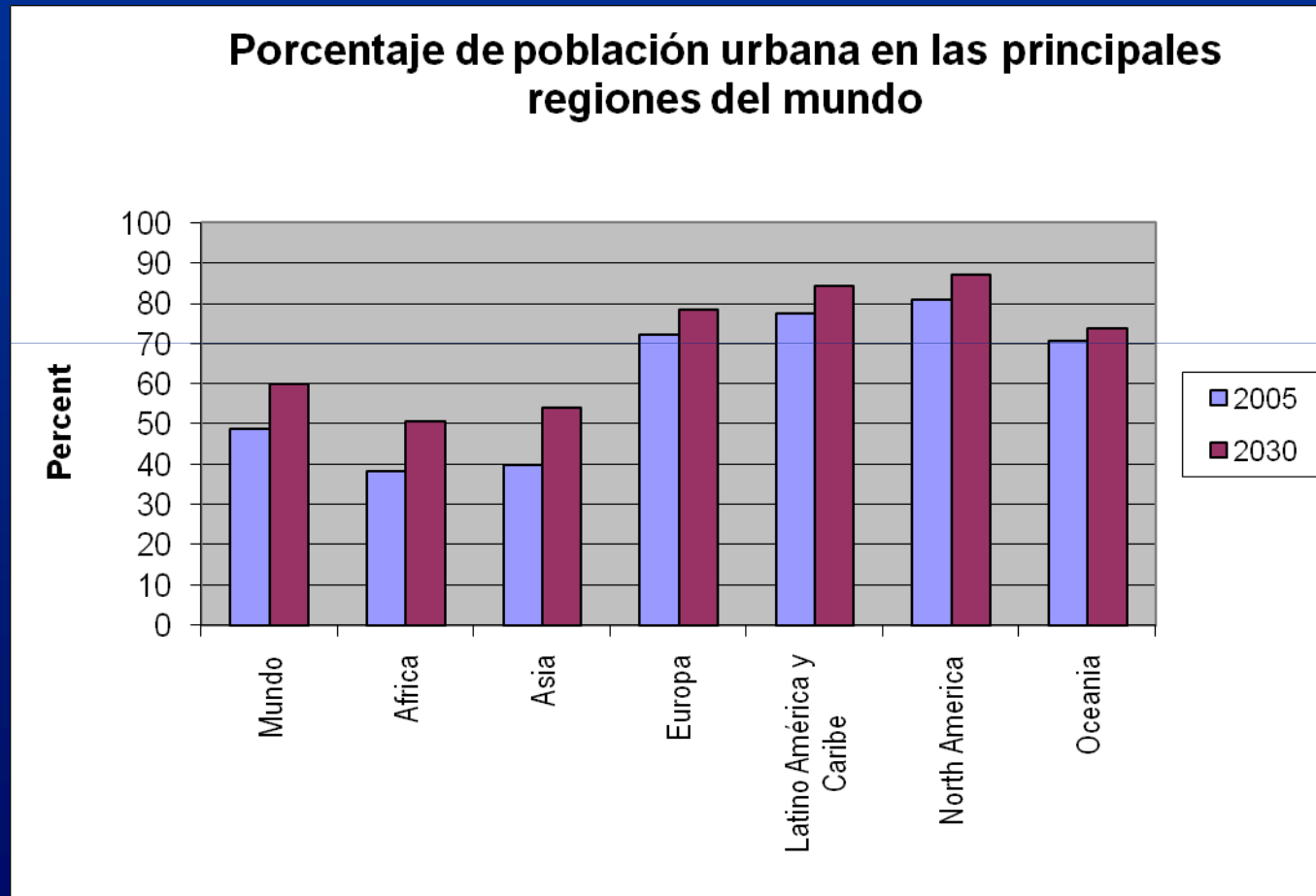
Membro da Academia de Medicina de Nova York



# Nosso mundo envelhece – em particular nos países em desenvolvimento

<b>População (em bilhões)</b>	<b>2000</b>	<b>2025</b>	<b>2050</b>
<b>Total</b>	<b>6.0</b>	<b>7.8</b>	<b>8.9</b>
<b>Países mais desenvolvidos</b>	<b>1.2</b>	<b>1.2</b>	<b>1.2</b>
<b>Países menos desenvolvidos</b>	<b>4.7</b>	<b>6.6</b>	<b>7.8</b>
<b>60+</b>	<b>0.6</b>	<b>1.2</b>	<b>2.0</b>
<b>Países mais desenvolvidos</b>	<b>0.2</b>	<b>0.3</b>	<b>0.3</b>
<b>Países menos desenvolvidos</b>	<b>0.4</b>	<b>0.9</b>	<b>1.7</b>

# *Uma cidade global em crescimento*

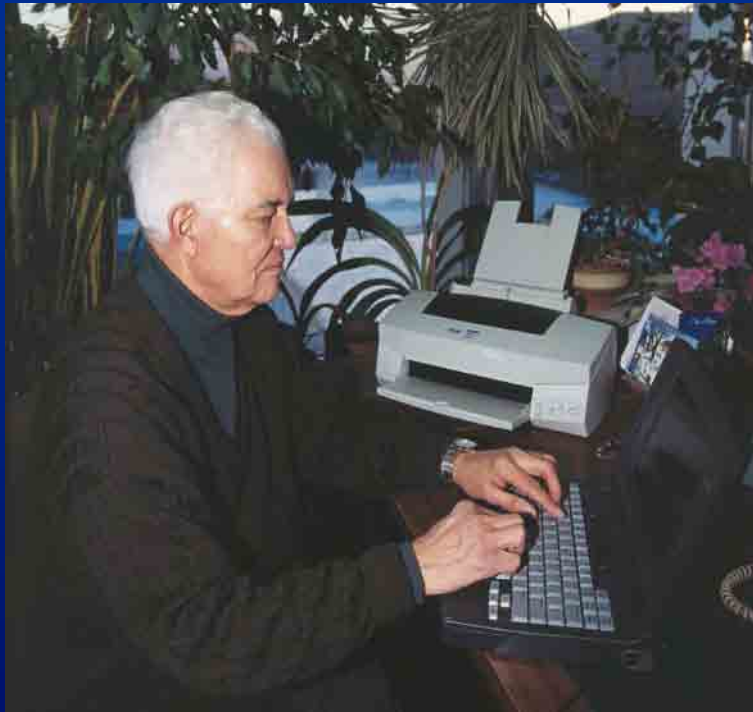


# Mais pessoas idosas em cidades menos desenvolvidas

- *O número de pessoas com mais de 60 anos nos países em desenvolvimento será **9 vezes maior** que agora*
- *A proporção de pessoas idosas que vivem nas zonas urbanas será **16 vezes maior***



# Contrastes do envelhecimento em áreas urbanas



*Nenhuma cidade é perfeita  
Nenhuma cidade está muito atrasada*



# OMS escada principal











# O que é uma cidade amigável às pessoas idosas?

*Um meio urbano acessível e inclusivo que promove o **envelhecimento ativo** em seus três pilares: **saúde, participação e segurança.***



# Objetivos do projeto Cidade Amigável às Pessoas Idosas

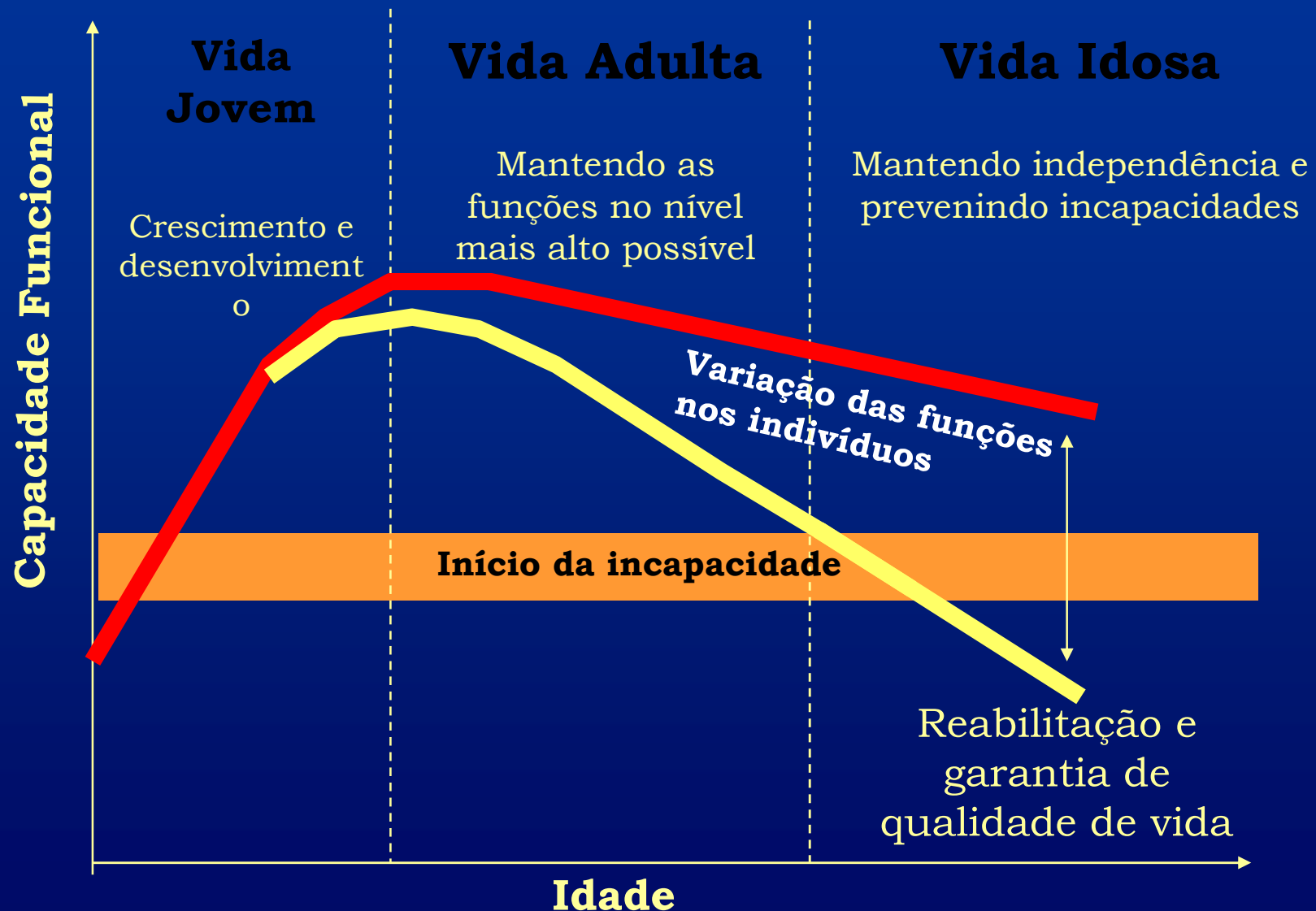
- **Estimular a tomada de consciência e adotar medidas para a melhoria de entornos urbanos amigáveis às pessoas idosas;**
- **Intercâmbio de exemplos de boas práticas.**

# Ciclo de Vida

# Perspectiva do Ciclo de Vida

**“O enfoque do Ciclo de Vida oferece um marco interdisciplinar para orientar a investigação e as políticas em matéria de saúde, desenvolvimento humano e envelhecimento”**

# O enfoque do curso de vida para o envelhecimento ativo





2 bilhões de pessoas idosas em  
2050

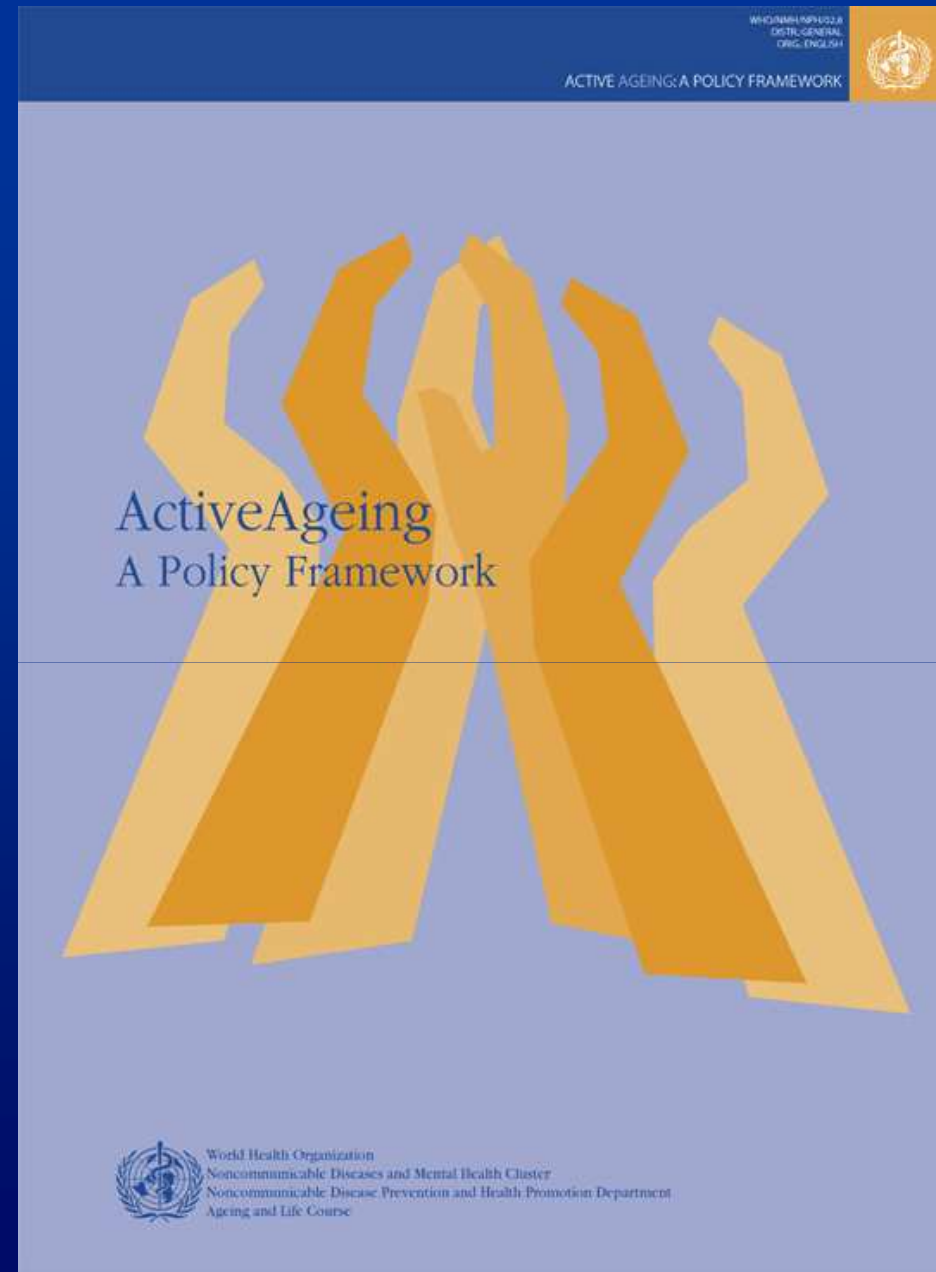
Para quem tem hoje mais de 20 anos  
(60+ em 2050) um enfoque  
exclusivo em crianças e jovens é  
perverso

# É o momento para um novo paradigma:

- As pessoas idosas como participantes ativas em uma sociedade para todas as idades
- As pessoas idosas como protagonistas e beneficiários do desenvolvimento.

# Envelhecimento Ativo:

## Um Marco Político



# Definição da OMS para Envelhecimento Ativo:

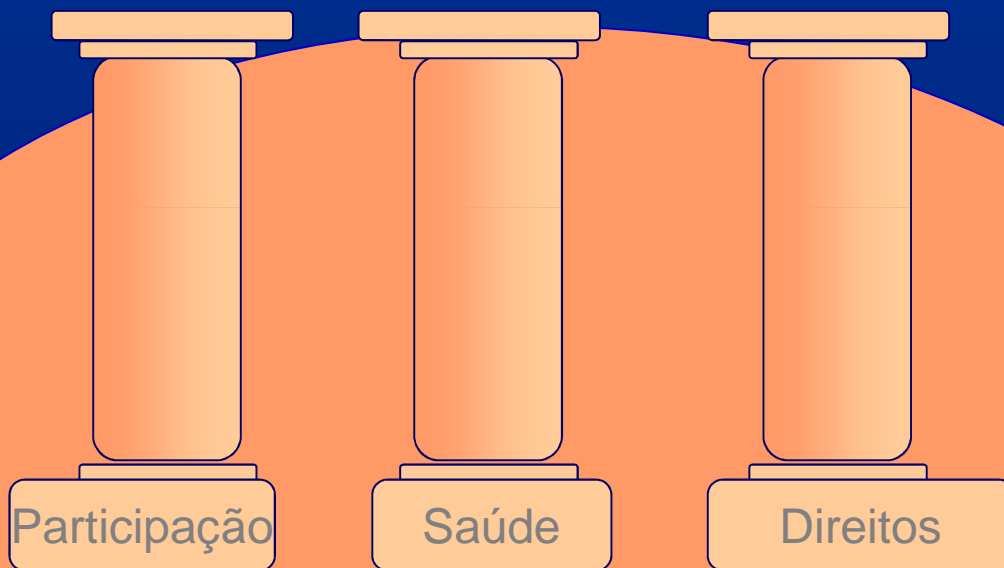
É o processo de otimização das oportunidades de saúde, participação e segurança, de forma a promover qualidade de vida à medida que se envelhece.

# Os fatores determinantes do envelhecimento ativo



# Os três pilares do modelo estratégico para o Envelhecimento Ativo

## ENVELHECIMENTO ATIVO



Determinantes do Envelhecimento Ativo

Princípios das Nações Unidas para o Envelhecimento

# Cidades Colaboradoras

## AMERICAS

Argentina, La Plata  
Brazil, Rio de Janeiro  
Canada, Halifax  
Canada, Portage La Prairie  
Canada, Saanich  
Canada, Sherbrooke QB  
Costa Rica, San Jose  
Jamaica, Kingston  
Jamaica, Montego Bay  
Mexico, Cancun  
Mexico, Mexico City  
Puerto Rico, Mayaguez  
Puerto Rico, Ponce  
USA, Portland

## ÁFRICA

Kenya, Nairobi

## OESTE MEDITERRÁNEO

Jordania, Amman  
Lebanon, Tripoli  
Pakistan, Islamabad



## EUROPA

Alemania, Ruhr  
Irlanda, Dundalk  
Italia, Udine  
Rusia, Moscow  
Rusia, Tuymazy  
Suiza, Geneva  
Turquía, Istanbul  
UK, Edinburgh  
UK, London

## SUR-ESTE ASIA

India, Delhi  
India, Udaipur

## OESTE PACIFICO

Australia, Melbourne  
Australia, Melville  
China, Shanghai  
Japón, Himeji  
Japón, Tokyo

# Grupos focais com pessoas idosas:

- *Que aspectos da cidade são amigáveis para as pessoas idosas?*
- *Quais são as barreiras e os problemas que eles encontram?*
- *Como a cidade pode ser mais amigável aos idosos?*



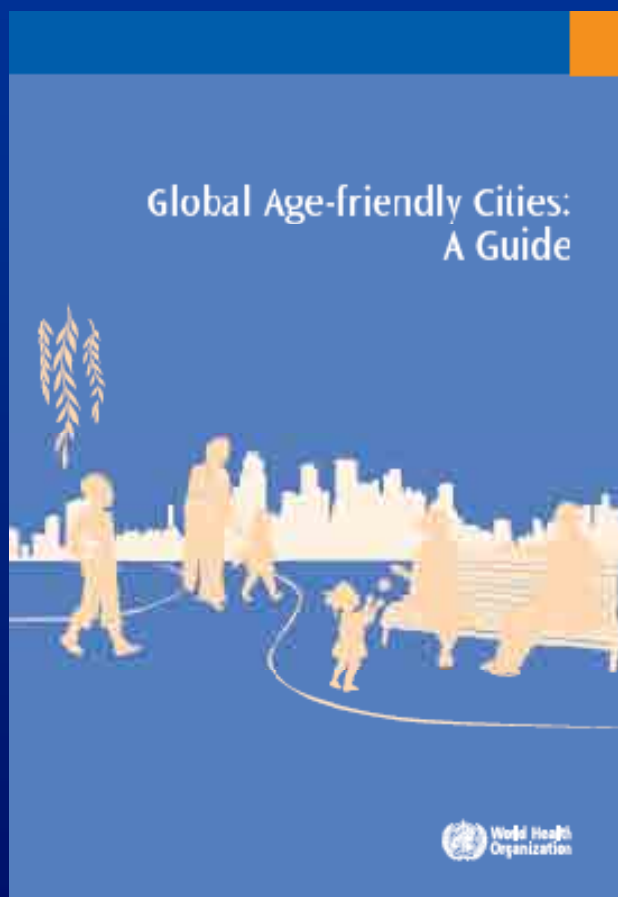
# Áreas de investigação-ação de uma cidade amigável



# Compreendendo um processo de investigação e capacitação:

- Identificação de barreiras econômicas, estruturais e atitudinais.
- Processo de enfoque participativo desde a base para desenvolver critérios relevantes em torno das pessoas idosas.
- Mais de 2.000 pessoas idosas e 750 cuidadores e provedores de serviços implicados no Projeto.

# 1 de Octubre, 2007



## Lista de control de aspectos esenciales de las ciudades amigables con los mayores

Esta lista de control de los aspectos esenciales de las ciudades amigables con los mayores está basada en los resultados de la consulta realizada bajo el proyecto de Ciudades Amigables con los Mayores de la OMS en 33 ciudades de 22 países. La lista de control constituye una herramienta para la autoevaluación de una ciudad y un mapa para registrar los avances alcanzados. La Guía Global de Ciudades Amigables con los Mayores de la OMS provee listas de control más detalladas de las características de ciudades amigas de las personas mayores.

Esta lista de control está dirigida a individuos y grupos interesados en hacer que su ciudad sea amigable con los mayores. Para que la lista de control sea efectiva, las personas mayores deben estar involucradas como principales asociados. Al evaluar las fortalezas y deficiencias de una ciudad, los adultos mayores describirán cómo la lista de control de características esenciales se compara con su experiencia particular con las características positivas y las barreras de la ciudad. Ellos deben tener un papel en la sugerencia de cambios y en la implementación y el monitoreo de mejoras.

### Espacios al aire libre y edificios

- Las zonas públicas son limpias y agradables.
- Los espacios verdes y asientos al aire libre son suficientes en número, están bien mantenidos y son seguros.
- Las aceras presentan buen estado de mantenimiento, están libres de obstrucciones y están reservadas para los peatones.
- Las aceras son anti-deslizantes, son suficientemente anchas para sillas de ruedas y presentan cordones en desnivel hasta el nivel de la calle.
- Los cruces peatonales son suficientes en número y seguros para personas con diferentes niveles y tipos de discapacidad, con marcaciones anti-deslizantes, señalización visual y auditiva, y tiempos de cruce adecuados.
- Los conductores ceden el paso a los peatones en las intersecciones y los cruces peatonales.
- Las bicisendas están separadas de las aceras y demás caminos peatonales.
- La seguridad al aire libre es fomentada mediante buena iluminación en las calles, patrullas policiales y educación comunitaria.

- Los servicios están ubicados en forma agrupada y son accesibles.
- Se proveen servicios especiales para clientes, como filas o mostradores de servicio separados para personas mayores.
- Los edificios están correctamente señalizados afuera y adentro, poseen suficientes asientos y baños, ascensores accesibles, rampas, barandas y escaleras, y pisos anti-deslizantes.
- Los baños públicos externos e internos son suficientes en número, están limpios, presentan buen estado de mantenimiento y son accesibles.

### Transporte

- Los costos del transporte público son uniformes, se exhiben con claridad y son accesibles.
- El transporte público es confiable y frecuente, incluyendo por la noche y los fines de semana y feriados.
- Se puede acceder a todas las zonas y servicios de la ciudad mediante transporte público, con buenas conexiones y rutas, y vehículos correctamente marcados.

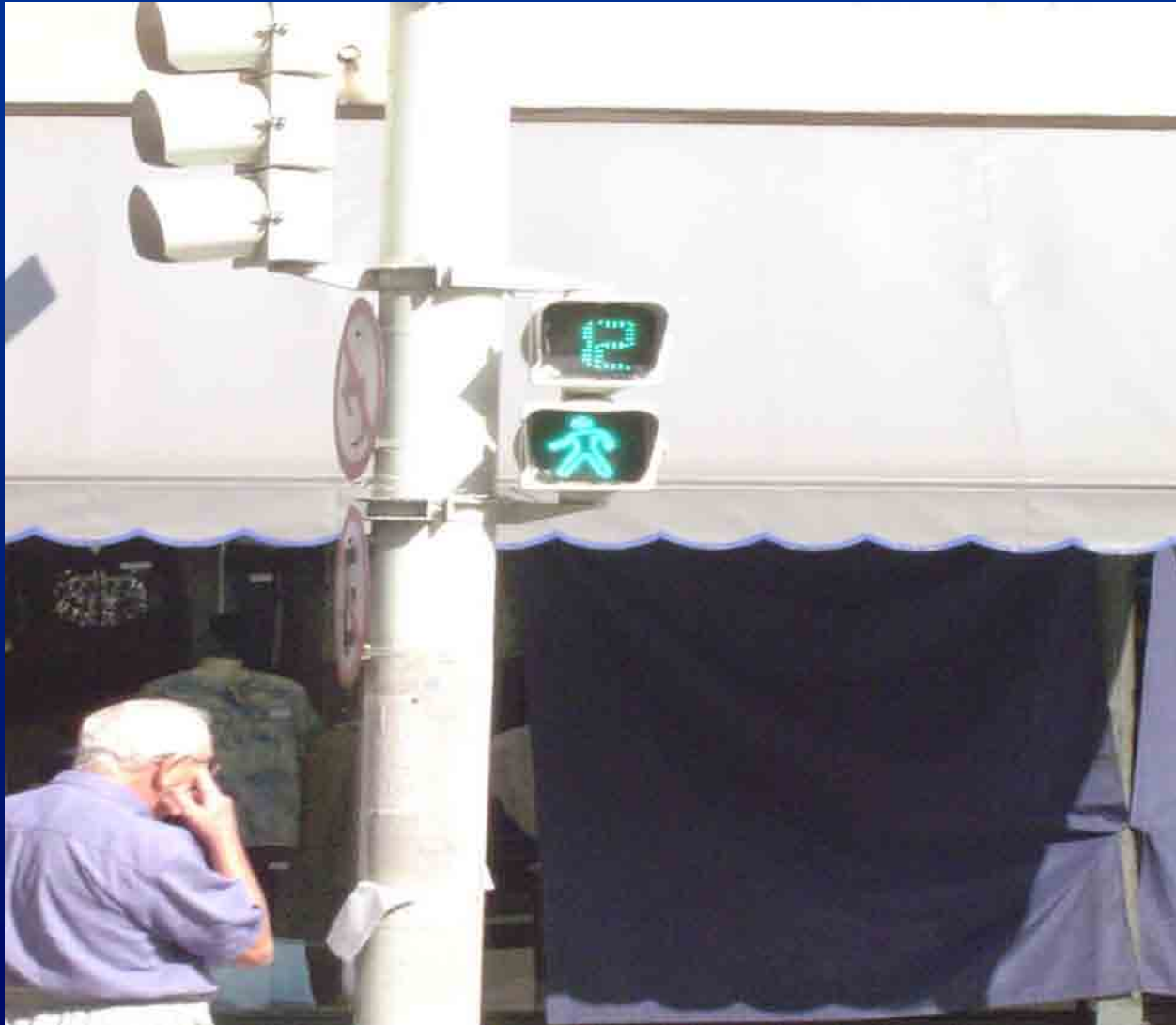
# Uma sociedade amiga do idoso



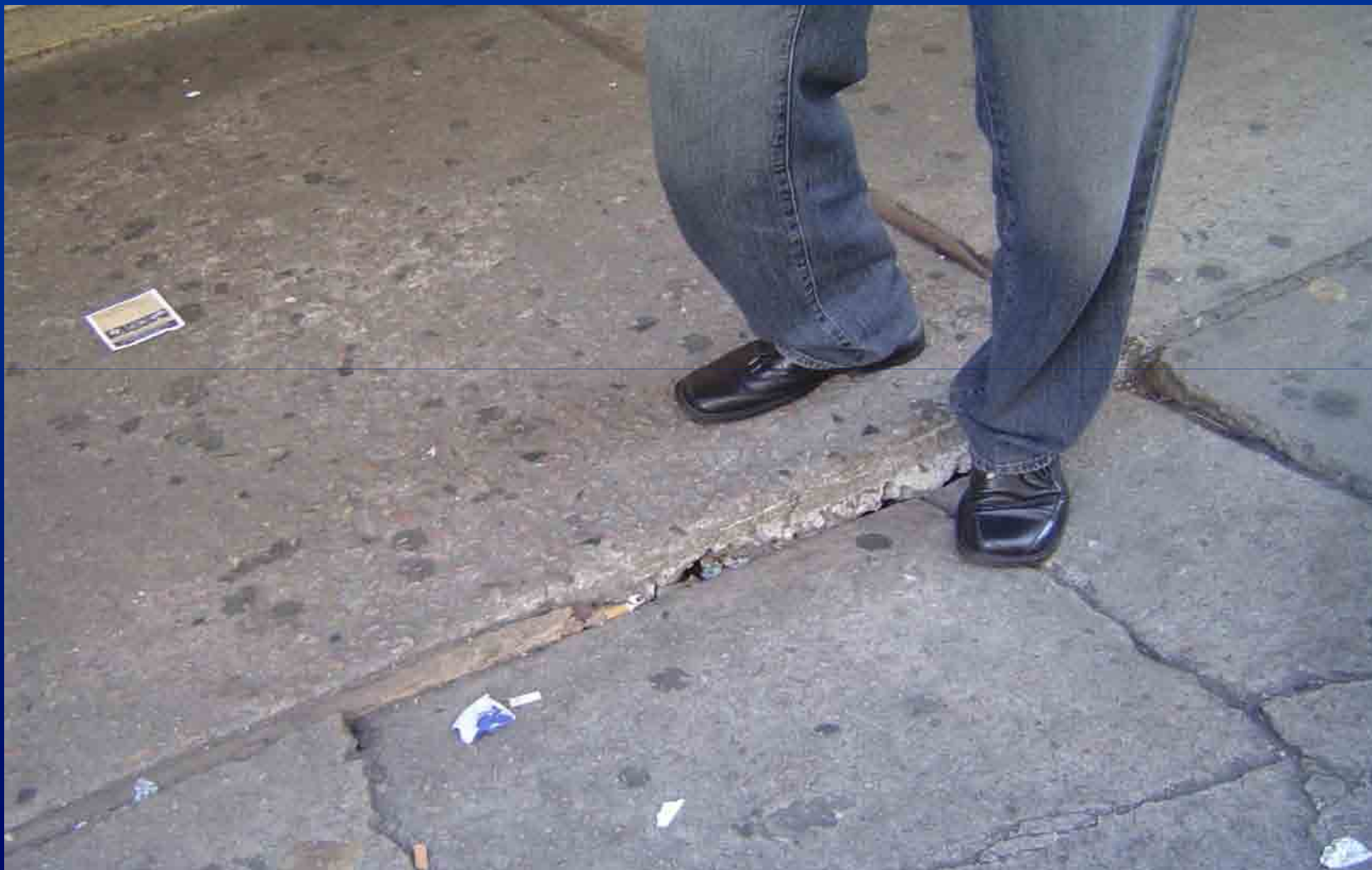
# TRANSPORTE



# ENTORNO URBANO



# RISCOS



# ACESSO





# PORTEIRO



# SEGURANÇA



# Exclusão Social



# Exclusão: Simbólica



# Exclusão: Institucional



‘A senhora está deliberadamente se arriscando a ficar doente por ter passado dos 65 anos...’

# Exclusão: **Sócio-econômica**



# Exclusão: Territorial



# Exclusão: **Identidade**





# Exclusão: Capital Social



# Exclusão: **Sócio-política**



VIPE



0781



Mantenha



Distância

Mercedes-Benz



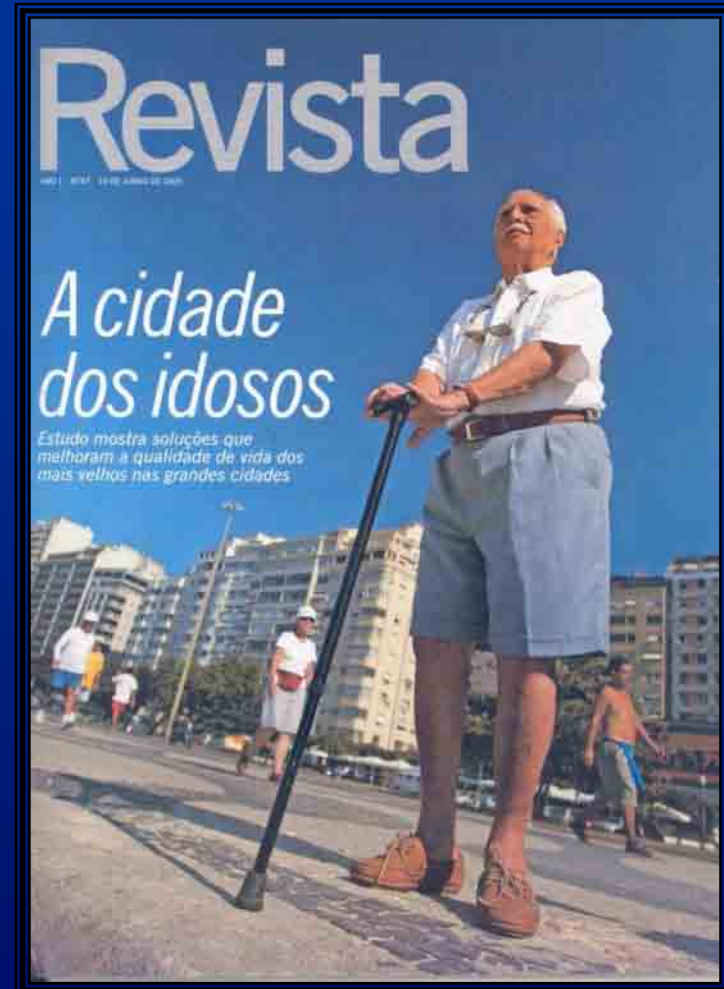




# Atividades posteriores ao lançamento do Guia

- Planificação e ação com as cidades colaboradoras em torno do conceito "amizade com a idade"
- Extensão a outro tipo de comunidades
- Validação do Guia
- Rede Mundial de Cidades Amigáveis:
  - Inventário de boas práticas
  - Redes regionais
  - Conferências sobre exemplos de boas práticas (Essen 2007; Istanbul 2008)
- Outras iniciativas de redes internacionais de investigação:
  - "Envelhecimento em um país estrangeiro"
  - Cidades amigáveis em comunidades rurais e áreas remotas.

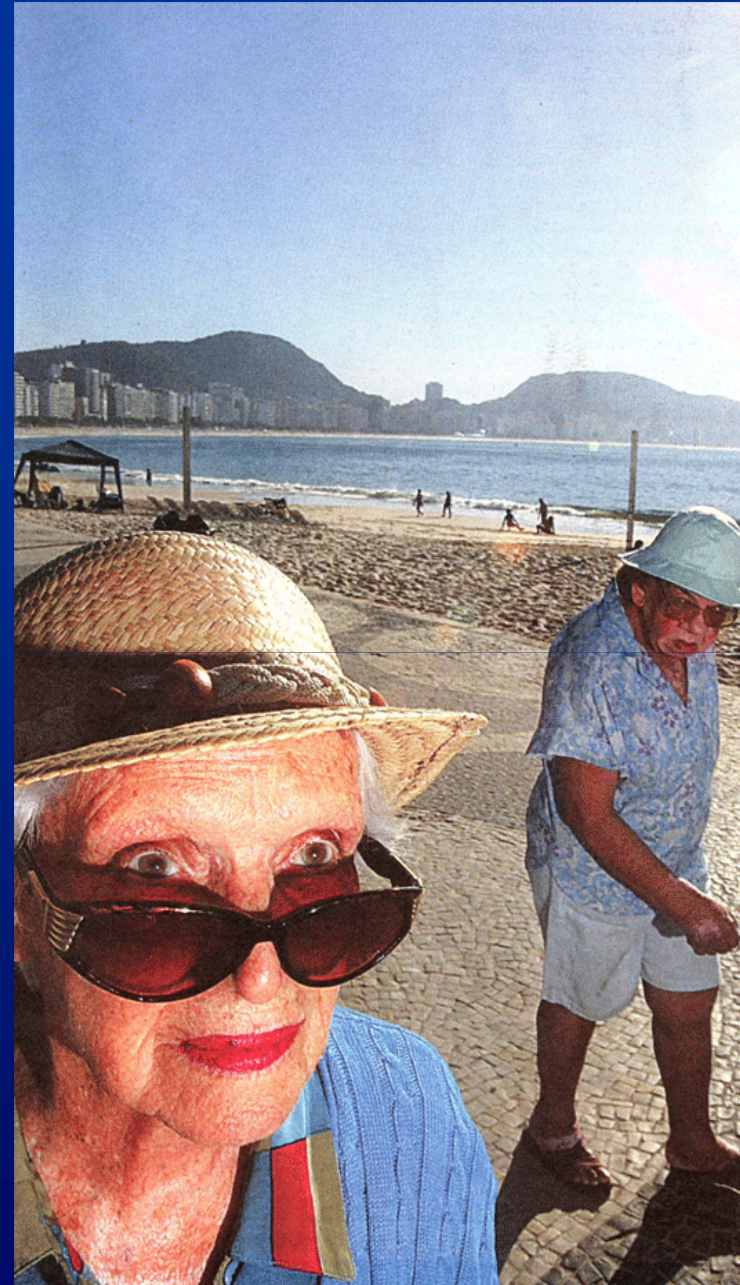
A crescente  
presença das  
pessoas idosas  
em um mundo  
cada vez mais  
urbanizado e  
globalizado





...nos remete a  
uma *aldeia*  
*global*.

Portanto  
devemos...



# Desenvolver uma cultura do envelhecimento ...

# Planejando para a Diversidade...



e Promovendo a Solidaridade

