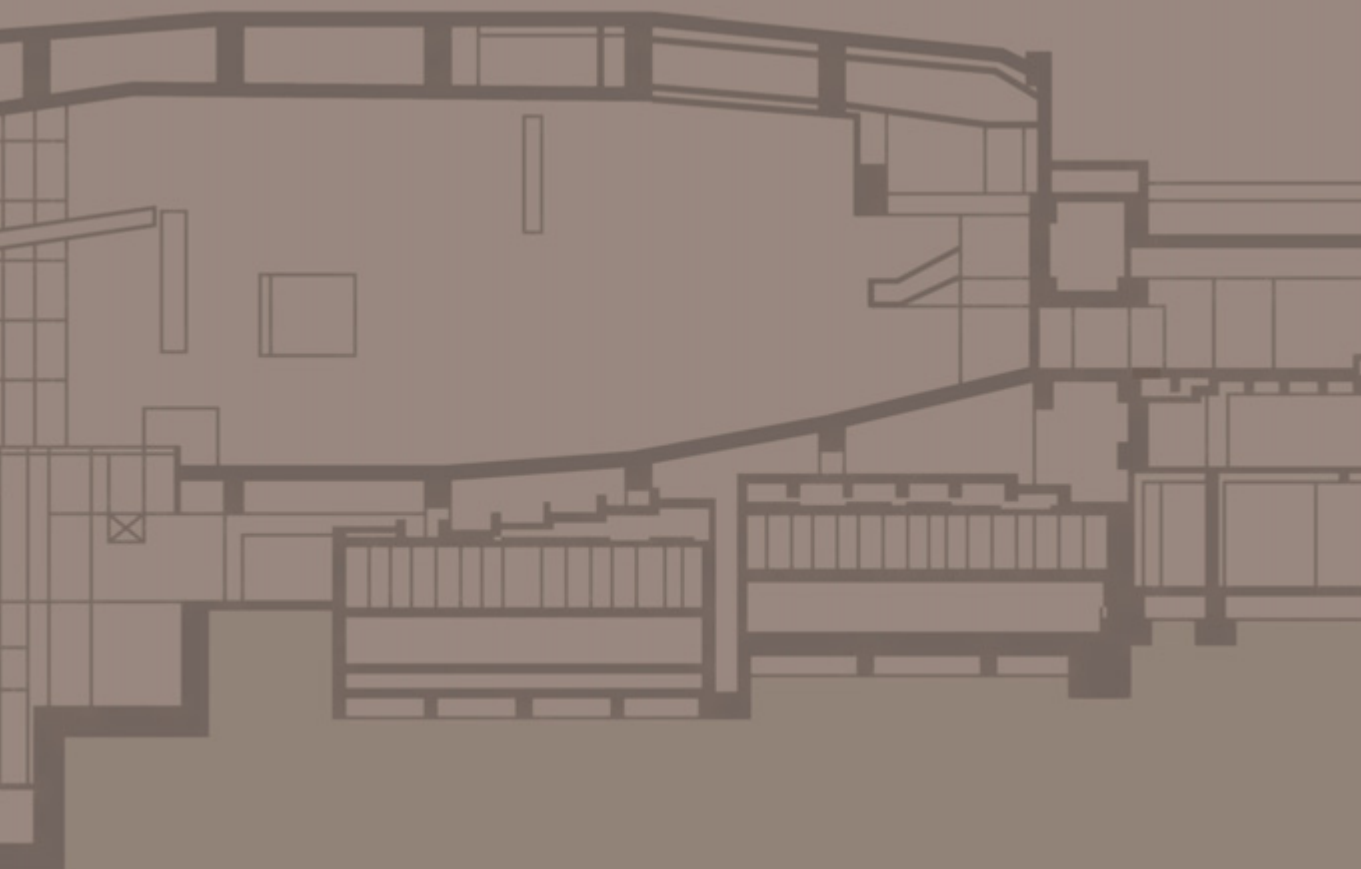


III. Comissão Revisora de Contas

Relatório e Parecer



1. Introdução

1.1. No cumprimento do disposto nos artigos 25.º e 26.º dos estatutos da Fundação Calouste Gulbenkian, a Comissão Revisora de Contas apresenta o seu Relatório e o Parecer sobre as contas do exercício de 2008 apresentadas pelo Conselho de Administração.

1.2. As demonstrações financeiras consolidadas e individuais foram certificadas pelo revisor oficial.

2. Análise das Demonstrações Financeiras Consolidadas da Fundação

Políticas contabilísticas

2.1. A apresentação das Demonstrações Financeiras foi modificada em consequência das alterações impostas pelas “Normas Internacionais de Relato Financeiro” (IFRS) e das correcções efectuadas na sequência da reinterpretação de algumas normas contabilísticas.

2.2. A primeira questão impôs alterações na apresentação das contas sem impacto substantivo sobre as mesmas.

2.3. A segunda questão teve impacto na valorização do património líquido da Fundação, tendo-se procedido à revisão das contas de 2007 de acordo com a reinterpretação das normas contabilísticas. O impacto no exercício de 2007 da reinterpretação das normas contabilísticas representou uma redução na valorização do património líquido de € 24,2 milhões.

Análise da Demonstração Consolidada

2.4. A transferência para o Fundo de Capital, em 2008, foi negativa em € 434,5 milhões. Este resultado decorreu, em grande medida, do retorno financeiro negativo de € 425,2 milhões, em resultado da crise financeira internacional e da consequente descida dos índices bolsistas.

2.5. Os custos de distribuição e actividades directas apresentaram uma redução de 3,4 por cento, relativamente a 2007. Esta redução deve-se à diminuição dos custos associados a actividades da Fundação relacionadas com Artes e Educação, que se reduziram respectivamente em 9,2 por cento e 5,1 por cento, enquanto as actividades de Beneficência e apoio à Ciência apresentaram incrementos de 2,1 por cento e de 11,4 por cento, respectivamente.

Principais alterações ao balanço consolidado

2.6. No final de 2008, o Fundo de Capital da Fundação ascendia a € 2 396,4 milhões, o que representa um decréscimo de € 378,8 milhões (-13,6 por cento). Este decréscimo resultou,

como anteriormente referido, da transferência negativa de € 434,5 milhões, só parcialmente compensada pelo aumento de € 30,7 milhões da reserva de justo valor e pelos ganhos cambiais de cerca de € 25 milhões, relativamente ao observado no final de 2007.

2.7. O activo corrente consolidado da Fundação situou-se em € 1 949,6 milhões, o que corresponde a um decréscimo de € 478,6 milhões relativamente a 2007. Os activos não correntes, pelo contrário, apresentaram um aumento de € 97,9 milhões. Desta forma, o activo total no final de 2008 apresentava uma redução de € 380,7 milhões (-12,2 por cento), relativamente ao final de 2007, situando-se em € 2 737,2 milhões.

3. Conclusões

3.1. Os membros da Comissão Revisora de Contas dispuseram dos elementos necessários à análise que lhe competia.

3.2. Nestes termos, a Comissão Revisora de Contas emite, de acordo com o artigo 26.º dos estatutos, o seguinte parecer:

Parecer

- › Tendo em conta que as demonstrações financeiras individuais e consolidadas apresentam de forma verdadeira e apropriada, em todos os aspectos materialmente relevantes, a posição financeira individual e consolidada da Fundação Calouste Gulbenkian, e que os critérios contabilísticos foram uniformemente aplicados à Fundação e às empresas subsidiárias e que foram disponibilizados os documentos e dados os esclarecimentos pedidos sobre a evolução económica e financeira da Fundação;
- › Considerando que a acção do Conselho de Administração se processou de acordo com o previsto nos estatutos;
- › Considerando que as perdas sofridas durante o ano de 2008 resultaram da crise financeira e da depreciação dos índices bolsistas;
- › Considerando que a Fundação continua a afectar a grande parte dos seus rendimentos aos seus fins estatutários;
- › A Comissão Revisora de Contas deliberou:
 - a) Realçar o desempenho do Conselho de Administração na gestão da Fundação no ano de 2008;
 - b) Manifestar o apreço a todos os colaboradores da Fundação pelo empenho e competência no cumprimento das suas funções;
 - c) Homologar as Contas da Fundação referentes ao exercício de 2008 da Fundação Calouste Gulbenkian.

Lisboa, 26 de Junho de 2009

Dr. Luís Morais Sarmiento
Director-Geral do Orçamento

Dr. José Nuno Rangel Cid Proença
Director-Geral da Segurança Social

Prof. Doutor Manuel Jacinto Nunes
Vogal designado pela Academia das Ciências de Lisboa

Dr. José Stone de Medeiros Tavares (António Valdemar)
Vogal designado pela Academia Nacional de Belas-Artes

Dr. Manuel Maçaroco Candeias
Vogal designado pelo Banco de Portugal em representação dos bancos e casas bancárias

Direcções de Serviço e Programas Gulbenkian

Secretaria do Conselho de Administração

Gabinete do Presidente

› Rui Esgaio, Director

Biblioteca de Arte

› José Afonso Furtado, Director
› Ana Paula Gordo, Directora Adjunta

Centro de Arte Moderna José de Azeredo Perdigão

› Jorge Molder, Director¹
› Isabel Carlos, Directora²

Centro Cultural Calouste Gulbenkian, Paris

› João Pedro Garcia, Director Interino

Delegação no Reino Unido

› Andrew Barnett, Director

Instituto Gulbenkian de Ciência

› António Coutinho, Director
› José Mário Leite, Director Adjunto

Museu Calouste Gulbenkian

› João Castel-Branco Pereira, Director
› Nuno Vassalo e Silva, Director Adjunto

Serviço de Belas-Artes

› Manuel Costa Cabral, Director

Serviços Centrais

› António Repolho Correia, Director
› Celso Matias da Silva, Director Adjunto
› Maria João Botelho, Directora Adjunta

Serviço de Ciência

› João Caraça, Director
› Francisca Pereira de Moura, Directora Adjunta

Serviço de Comunicação

› Elisabete Caramelo, Directora

Serviço das Comunidades Arménias

› Zaven Yegavian, Director
› Astrig Tchamkerten, Directora Adjunta

Serviço de Contabilidade

› João Coelho, Director

Serviço de Educação e Bolsas

› Manuel Carmelo Rosa, Director
› Maria Helena Melim Borges, Directora Adjunta
› Margarida Abecasis, Directora Adjunta

Serviço de Finanças e Investimentos

› Alasdair Mackintosh, Director

Serviço Internacional

› João Pedro Garcia, Director

Serviço de Música

› Luís Pereira Leal, Director³
› Risto Nieminen, Director⁴
› Rui Vieira Nery, Director Adjunto⁵
› Miguel Sobral Cid, Director Adjunto

Serviço de Orçamento, Planeamento e Controlo

› Cristina Pires, Directora

Serviço de Recursos Humanos

› Ana Rijo da Silva, Directora

Serviço de Saúde e Desenvolvimento Humano

› Manuel Rodrigues Gomes, Director⁶
› Jorge Manuel Oliveira Soares, Director⁷
› Sérgio Gulbenkian, Director Adjunto
› Maria Hermínia Cabral, Directora Adjunta
› Maria Luísa Valle, Directora Adjunta⁸

Programas Gulbenkian

Ajuda ao Desenvolvimento

Componente Educação › Manuel Carmelo Rosa

Componente Saúde › Maria Hermínia Cabral

Componente Arte › Manuel Costa Cabral

Língua Portuguesa

› Manuel Carmelo Rosa, Director

Criatividade e Criação Artística

[Terminou em 31 de Dezembro de 2008]

› António Pinto Ribeiro, Coordenador

Ambiente

› Viriato Soromenho Marques, Coordenador

Distância e Proximidade

[Terminou em 31 de Dezembro de 2008]

› António Pinto Ribeiro, Coordenador

Formação Médica Avançada

› Leonor Parreira, Coordenadora

Combate ao Insucesso e Abandono Escolares

› Manuel Carmelo Rosa, Director

Educação para a Cultura – *Descobrir*

› Rui Vieira Nery, Director

Desenvolvimento Humano

› Maria Luísa Valle, Directora

Próximo Futuro

› António Pinto Ribeiro, Coordenador

¹ Cessou funções a 10 de Janeiro de 2009

² Tomou posse a 30 de Março de 2009

³ Cessou funções a 30 de Março de 2009

⁴ Tomou posse a 1 de Maio de 2009

⁵ Cessou funções a 21 de Fevereiro de 2009

⁶ Cessou funções a 16 de Março de 2009

⁷ Tomou posse a 16 de Março de 2009

⁸ Cessou funções a 17 de Dezembro de 2008

Edifício da Sede

Administração, Serviços, Recepção, Auditórios, Bilheteira, Loja/Livraria, Zona de Congressos

Av. de Berna, 45-A • 1067-001 Lisboa
Tel. 21 782 3000 (geral)
Fax 21 782 3021 (geral)
Site: www.gulbenkian.pt
E-mail: info@gulbenkian.pt

→ Loja/Livraria [Átrio da Fundação]

HORÁRIO: Segunda a Sábado: das 09h30 às 17h45
Dias de concerto: 1 hora antes do início e até ao primeiro intervalo
Domingos: encerrada

Edifício do Museu Calouste Gulbenkian

→ Museu

Fax 21 782 3032
Site: www.museu.gulbenkian.pt
E-mail: museu@gulbenkian.pt
Loja
Cafeteria

HORÁRIO: Terça-feira a Domingo: das 10h00 às 18h00
Segundas e dias 01/01, 01/05, 25/12 e Domingo de Páscoa: encerrado

→ Biblioteca de Arte

Fax 21 782 3044
Tel. 21 782 3458
Site: www.biblar.te.gulbenkian.pt
E-mail: artlib@gulbenkian.pt

HORÁRIO: Segunda a Sexta-feira: das 09h30 às 17h30
Sábados, Domingos e Feriados: encerrada

Centro de Arte Moderna José de Azeredo Perdigão

Rua Dr. Nicolau Bettencourt • 1050-078 Lisboa
Tel. 21 782 3000 (geral)
Fax 21 782 3037
Site: www.camjap.gulbenkian.pt
E-mail: camjap@gulbenkian.pt

Galeria de Exposições Temporárias
Loja/Livraria
Cafeteria

HORÁRIO: Terça-feira a Domingo: das 10h00 às 18h00
Segundas e dias 01/01, 01/05, 25/12 e Domingo de Páscoa: encerrado

Instituto Gulbenkian de Ciência

Rua da Quinta Grande, 6 • 2780-156 Oeiras
Tel. 21 440 7900
Fax 21 440 7970
Site: www.igc.gulbenkian.pt
E-mail: info@igc.gulbenkian.pt

→ Biblioteca

HORÁRIO: Segunda a Sexta-feira: das 09h30 às 17h00
Sábados, Domingos e Feriados: encerrada

Centro Cultural Calouste Gulbenkian, Paris

51, Avenue d'Iéna, 75116 Paris • FRANÇA
Tel. (00331) 53 23 93 93
Fax (00331) 53 23 93 99
Site: www.gulbenkian-paris.org
E-mail: calouste@gulbenkian-paris.org

Delegação no Reino Unido

49-50, Hoxton Square, London N16PB • REINO UNIDO
Tel. +44 (0) 20 70 12 14 00
Fax. +44 (0) 20 77 39 19 61
Site: www.gulbenkian.org.uk
E-mail: info@gulbenkian.org.uk

Fax e e-mail dos Serviços da Sede

→ **Secretaria do Conselho de Administração**

Fax 21 782 3035

E-mail: sconselho@gulbenkian.pt

→ **Gabinete do Presidente**

Fax 21 782 3025

E-mail: gabpres@gulbenkian.pt

→ **Serviço de Belas-Artes**

Fax 21 782 3054

E-mail: bartes@gulbenkian.pt

→ **Serviços Centrais**

Fax 21 782 3631

E-mail: centrais@gulbenkian.pt

→ **Serviço de Ciência**

Fax 21 782 3019

E-mail: ciencia@gulbenkian.pt

→ **Serviço de Comunicação**

Fax 21 782 3027

E-mail: info@gulbenkian.pt

→ **Serviço das Comunidades Arménias**

Fax 21 782 3114

E-mail: carmenias@gulbenkian.pt

→ **Serviço de Contabilidade**

Fax 21 782 3042

E-mail: contab@gulbenkian.pt

→ **Serviço de Educação e Bolsas**

Fax 21 782 3048/3052

E-mail: educa@gulbenkian.pt

→ **Serviço de Finanças e Investimentos**

Fax 21 782 3017

E-mail: financas@gulbenkian.pt

→ **Serviço Internacional**

Fax 21 782 3031

E-mail: inter@gulbenkian.pt

→ **Serviço de Música**

Fax 21 782 3041

E-mail: musica@gulbenkian.pt

→ **Serviço de Orçamento, Planeamento e Controlo**

Fax 21 782 3050

→ **Serviço de Recursos Humanos**

Fax 21 782 3049

E-mail: srh@gulbenkian.pt

→ **Serviço de Saúde e Desenvolvimento Humano**

Fax 21 782 3053

E-mail: saude@gulbenkian.pt

Gulbenkian na Internet • www.gulbenkian.pt

Museu Calouste Gulbenkian

www.museu.gulbenkian.pt

Serviço de Música

www.musica.gulbenkian.pt

Bilheteira on-line

www.bilheteira.gulbenkian.pt

Centro de Arte Moderna José de Azeredo Perdigão

www.camjap.gulbenkian.org

Biblioteca de Arte

www.biblar.te.gulbenkian.pt

Instituto Gulbenkian de Ciência (IGC)

www.igc.gulbenkian.pt

Centre Culturel Calouste Gulbenkian (Paris)

www.gulbenkian-paris.org

Delegação no Reino Unido (Londres)

www.gulbenkian.org.uk

Montra Virtual

www.montra.gulbenkian.pt

Programa Gulbenkian Ambiente

www.gulbenkian.pt/ambiente

Programa Gulbenkian Formação Médica Avançada

www.gulbenkian.pt/formacaomedica

Programa Gulbenkian Distância e Proximidade

www.gulbenkian.pt/distanciaeproximidade

Programa Gulbenkian Criatividade e Criação Artística

www.programacriatividade.gulbenkian.pt

Programa Gulbenkian de Língua Portuguesa

www.leitura.gulbenkian.pt

www.coloquio.gulbenkian.pt

Programa Gulbenkian Próximo Futuro

www.proximofuturo.gulbenkian.pt

FUNDAÇÃO CALOUSTE GULBENKIAN

Coordenação

Rui Esgaio
João Forjaz Vieira

Design

[B2 Design]

Fotografia da capa

João Miller Guerra ©Vende-se Filmes

Revisão

am edições | antónio alves martins

Impressão

Textype

Lisboa, Julho de 2009

1500 exemplares

ISBN

978-972-31-1288-7

Depósito legal

127 156/98